



gipSMK –
Afstøbningssamlingen går i byen

Filmen om projektet vises i biografen i
frokostpausen

www.facebook.com/gipsmk

Scenografien til danseforestillingen kan
ses i Østhallen

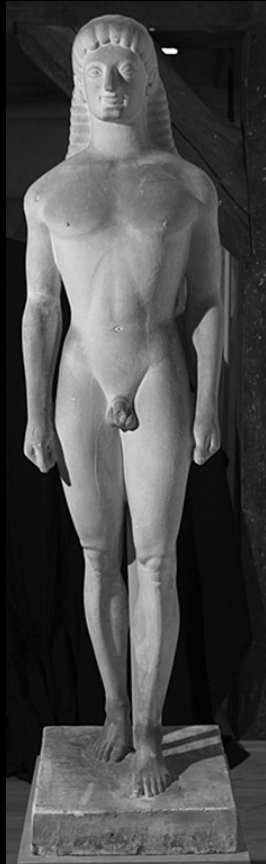
Julius Lange (1838-1896)

Afstøbningssamlingens 1. ste inspektør

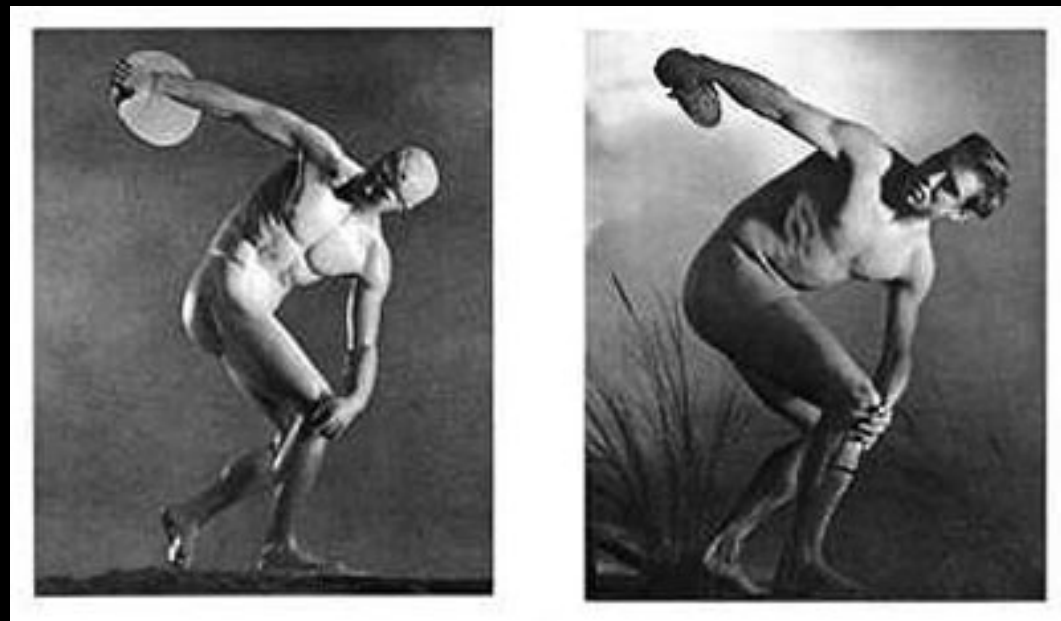
“Ikke-europæiske civilisationer som den japanske forguder naturen, men Europa er Europa, fordi vi hylder mennesket, dets opfindelse og dets favorit.”



Vestens overlegne civilisation som kunstnerisk udviklingshistorie



Nazismen, gipsen og antikken



Modernismen







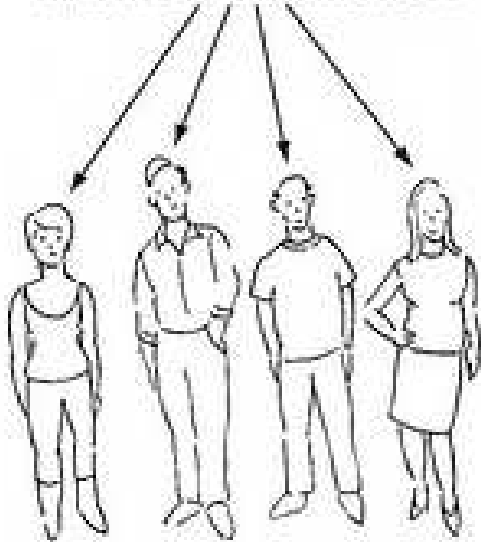
Den Kongelige
Afstøbningssamling i
Vestindisk Pakhus



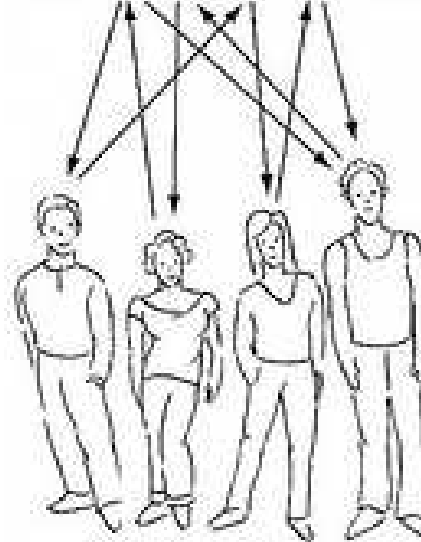
Set
udefra...

N

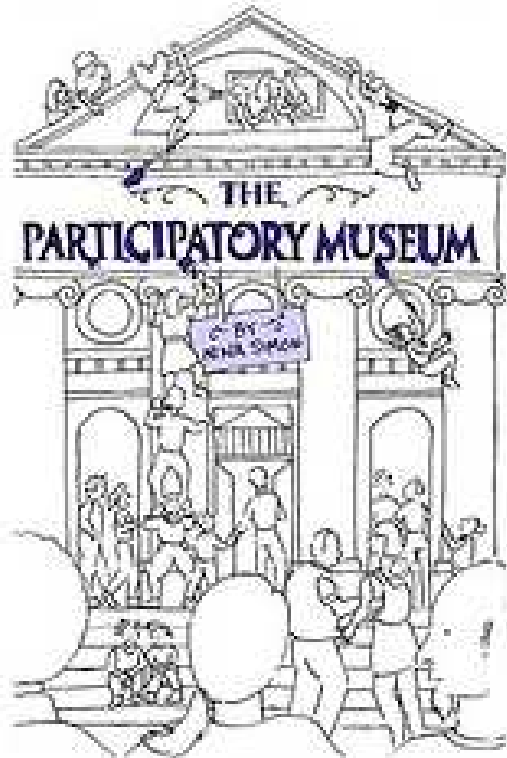
TRADITIONAL INSTITUTION



PARTICIPATORY INSTITUTION



Fra Nina
Simons
bog



Cover design by Jennifer Rose, AIAA

STAGE 5

Individuals Engage with Each Other Socially

STAGE 4

Individual Interactions are Networked for Social Use

STAGE 3

Individual Interactions are Networked in Aggregate

STAGE 2

Individual Interacts with Content

STAGE 1

Individual Consumes Content

WE



ME

Udfordringer til museerne

- De er irrelevante for mit liv og for samfundet som helhed
- De forandrer sig ikke
- Deres autoritære attitude rummer ikke plads til min stemme
- De åbner ikke op for kreativitet
- De er ikke rare steder at udvikle sociale relationer i



gipSMK – Afstøbningssamlingen går i byen



Kollega: "Du må da være blevet fuldstændig vanvittig..."



UDSTILLINGER
SAMLINGERNE

- 700 års kunst og kunsthistorie
- Google Art Project
- Europæisk Kunst 1300-1800
- Dansk og Nordisk Kunst 1750-1900
- Kunst efter 1900
- Fransk Kunst 1900-1930
- Kobberstiksamlingen
- Afstøbningssamlingen
- Praktiske informationer
- gipSMK**
- Om gipSMK
- Valgt af: CCDS
- Valgt af: Dansescenen
- Valgt af: SAG
- Valgt af: Gefion
- Afstøbningssamlingens historie
- Film fra Afstøbningssamlingen
- Lydguide til Michelangelos Bacchus
- Grundplan med Highlights
- Afstøbningssamlingens opstilling
- Salg af afstøbninger med prislister

Søg i samlingerne



Den Kongelige
Afstøbningssa

I Den Kongelige
Afstøbningssamling
opleve 2500 gipsaf-
fortrinsvis antikke st

Afstøbningssamling
huse i Vestindisk P;

Praktisk infor

Åbningstider
Tirsdag kl. 10 - 16
Søndag kl. 14 - 17

Adresse
Den Kongelige
Afstøbningssamling
Vestindisk Pakhus
Toldbodgade 40



gipsmk på Facebook

✓ Synes godt om Du synes godt om dette.



gipsmk

Casts on loan to the stage "Store Carl" returns before



CCDS

Hjemmesiden
knyttet til
Facebook



Browse | Upload

Opret konto | Log ind

gipSMK : Afstøbningsamlingen går i byen

StatensMuseumfKunst

+ Abonner

21 videos



Gruppe1 # Danseeleverne
Skal vælge en skulptur ud fra hvad der kan inspirere deres solodans

SLUK

Video player controls: play, volume, 01:03 / 12:31, CC, settings, full screen, etc.

+ Tilføj videoer



0:36 / 2:29

gipsmk
14. november 2011

Copenhagen Contemporary Dance School choose their sculptures

[Tag denne video](#) · [Integrer denne video](#)

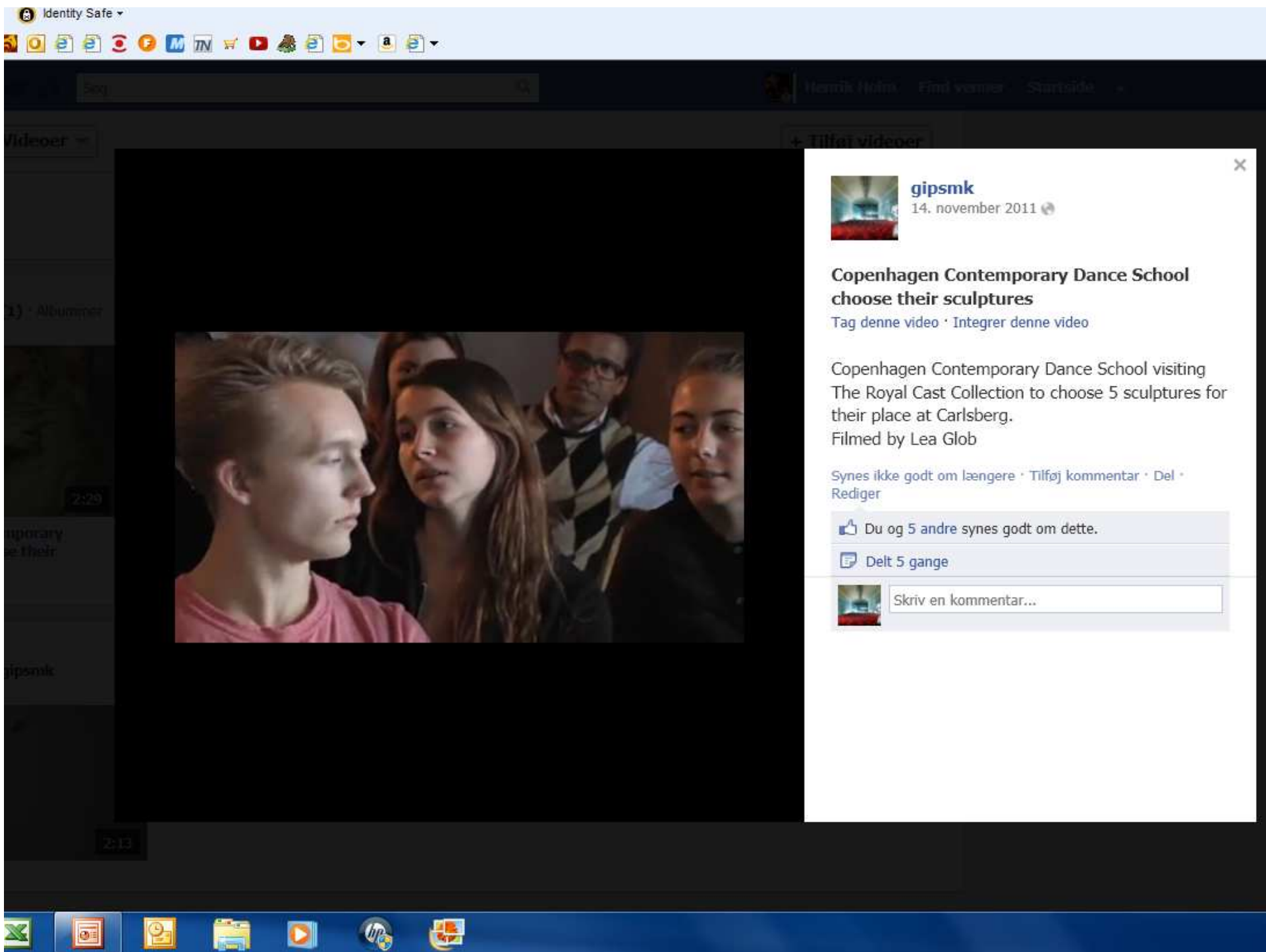
Copenhagen Contemporary Dance School visiting The Royal Cast Collection to choose 5 sculptures for their place at Carlsberg.
Filmed by Lea Glob

Synes ikke godt om længere · [Tilføj kommentar](#) · [Del](#) · [Rediger](#)

Du og 5 andre synes godt om dette.

Delt 5 gange

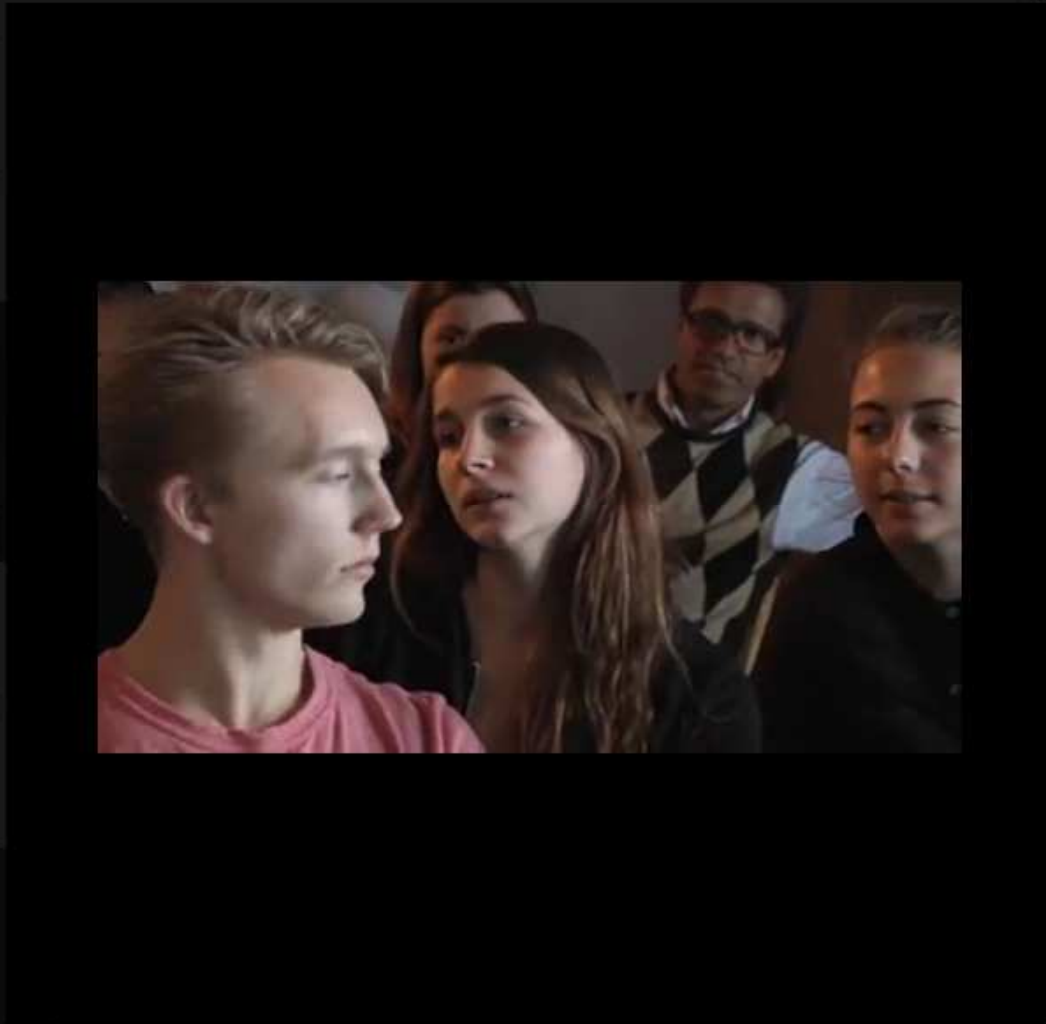




Identity Safe ▾
Søg

Henrik Holm · Find venner · Startside

+ Tilføj videoer



gipsmk
14. november 2011

Copenhagen Contemporary Dance School choose their sculptures

[Tag denne video](#) · [Integrer denne video](#)

Copenhagen Contemporary Dance School visiting The Royal Cast Collection to choose 5 sculptures for their place at Carlsberg.
Filmed by Lea Glob

Synes ikke godt om længere · Tilføj kommentar · Del · Rediger

👍 Du og 5 andre synes godt om dette.

📄 Delt 5 gange



Skriv en kommentar...



gipSMK : Afstøbningsstillingen går i byen

StatensMuseumfKunst

+ Abonner

21 videos ▾





Browse | Upload

Opret konto | Log ind

støbnings-samlingen går i byen

st



04:11 / 12:31



DA

ipSMK : Afstøbningsstillingen går i byen

StatensMuseumfKunst

+ Abonner

21 videos ▾



Video player controls: play button, volume icon, 04:46 / 12:31, CC icon, settings gear, and other standard controls.



Deltagernes valg vises på hjemmesiden...

Du er her: Forsiden > Udforsk kunsten >

UDSTILLINGER

SAMLINGERNE

- 700 års kunst og kunsthistorie
 - Google Art Project
 - Europæisk Kunst 1300-1800
 - Dansk og Nordisk Kunst 1750-1900
 - Kunst efter 1900
 - Fransk Kunst 1900-1930
 - Kobberstiksamlingen
 - Afstøbningssamlingen
 - Praktiske informationer
 - gipSMK
 - Om gipSMK
 - Valgt af: CCDS
 - Valgt af: Dansescenen
 - Valgt af: SAG**
 - Valgt af: Gefion
 - Afstøbningssamlingens historie
 - Film fra Afstøbningssamlingen
 - Lydguide til Michelangelos Bacchus
 - Grundplan med Highlights
 - Afstøbningssamlingens opstilling
 - Salg af afstøbninger med prislister
- Søg i samlingerne**



Sankt Annæ Gymnasium

Sankt Annæ Gymnasium har valgt følgende afstøbninger:



CCDS

Se hvilke afstøbninger der blev valgt af Copenhagen Contemporary Dance School



Dansescenen

Se Dansescenens valg af afstøbninger



Gefion Gymnasium



De udvalgte figurer flyttes ud i byen...











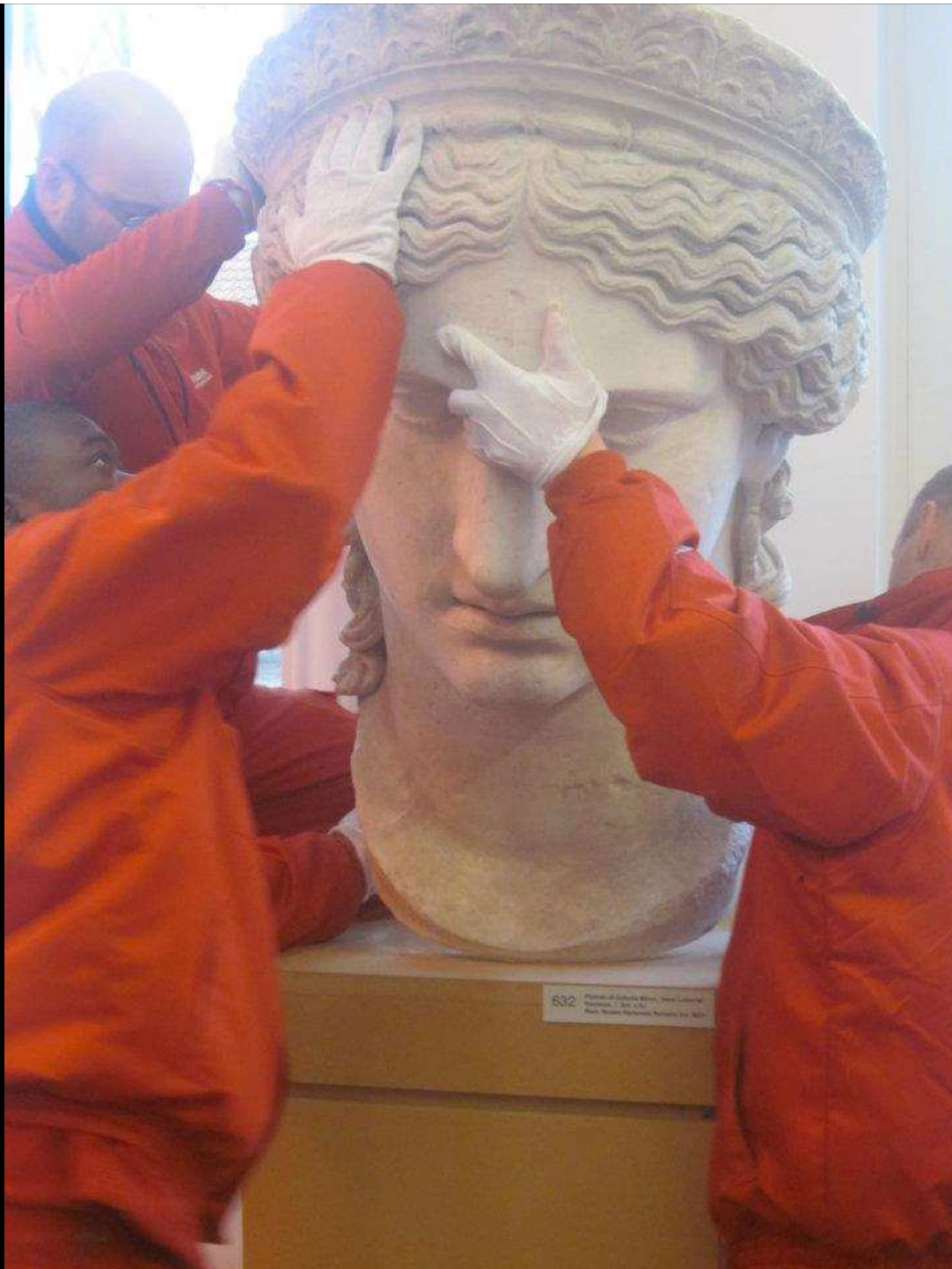












632 *Platone di Siracusa*, *Statua*, *Marble*, *1st c. BC*, *Antiquities of Siracusa*, *Palazzo*, *Siracusa*, *Sicily*, *Italy*

Endelig er
alle figurer
på plads...



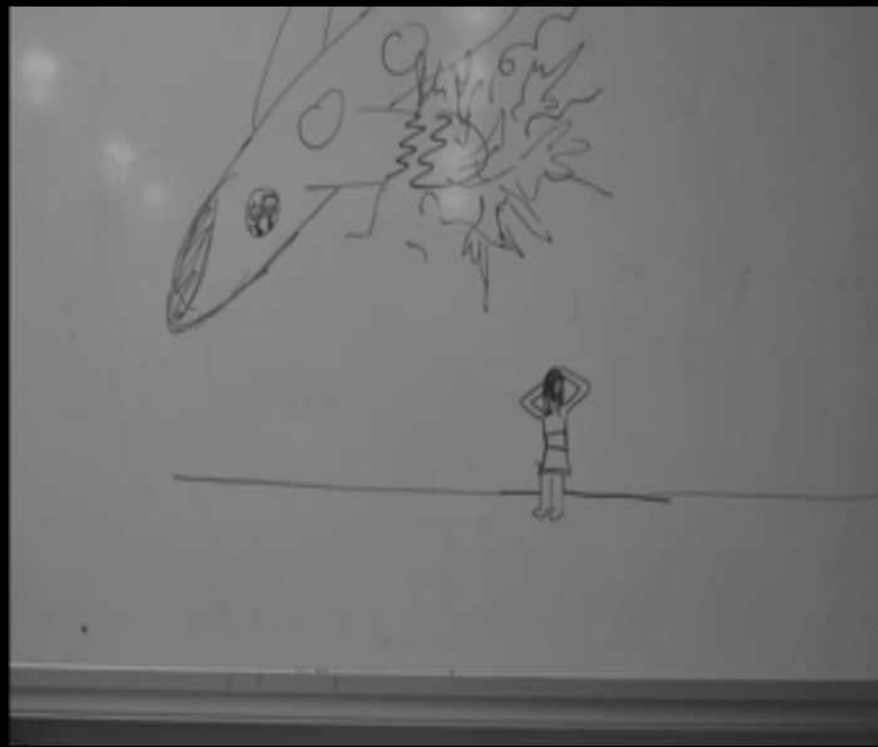
Så kan video-overvågningen
etableres...



De første reaktioner...



Eleverne fra Gefion Gymnasium producerer tegnefilm i relation til figurerne...



Lone Elliot ▸ gipsmk
10. februar

10. februar 2012 13:45

Tag denne video

Synes ikke godt om længere · Tilføj kommentar · Del

👍 Du og Nana Bernhardt synes godt om dette.

🗉 Delt 1 gang

Lone Elliot Eleverne fra 2c på Gefion Gymnasium har arbejdet frit fabulerende med små "formidlingsfilm" - inspireret af de skulpturer, de havde valgt i grupperne. Denne gruppe stillede sig spørgsmålet: Hvordan mon livet havde været for "gammel kvinde med vase" - en tilsyneladende alkoholiseret kvinde - inden alt gik galt!
10. februar kl. 13:54 ·
Synes ikke godt om længere · 🗉 1

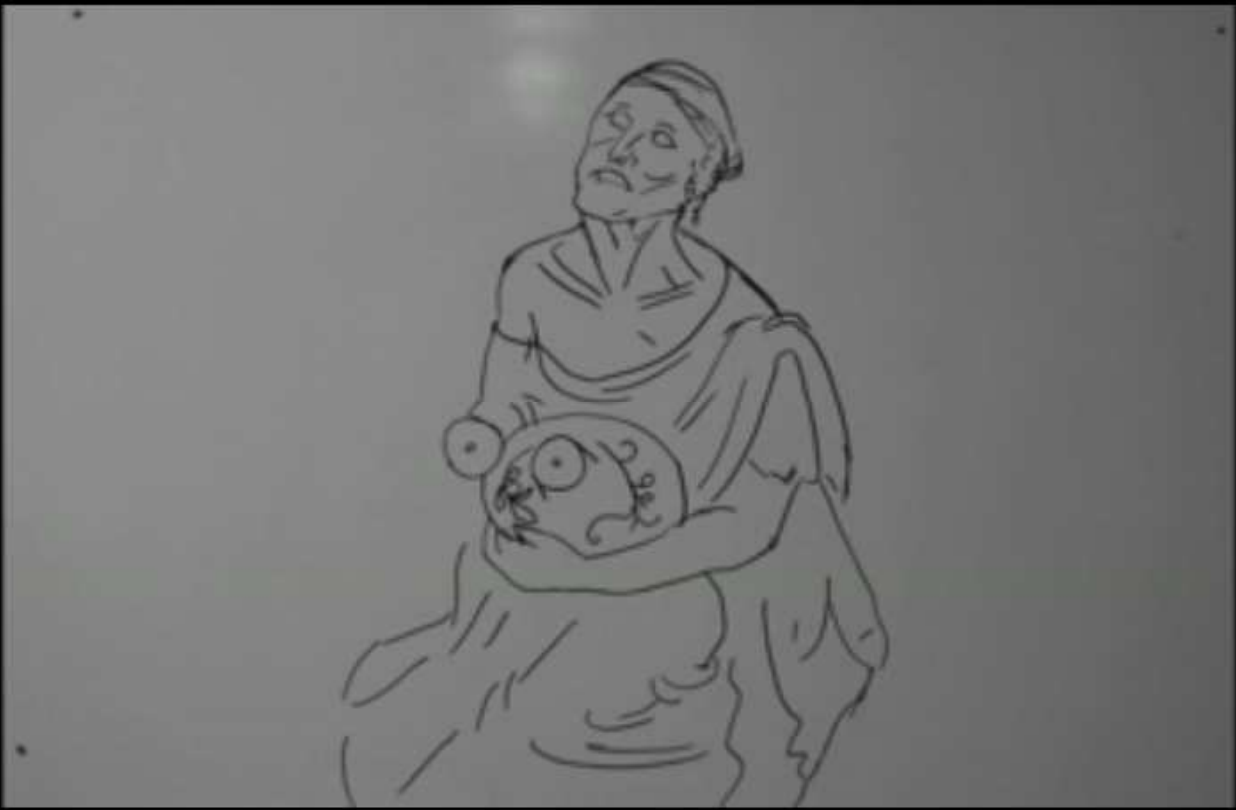
Michael Junge Hvor bevægende. Godt gået.
14. februar kl. 00:08 · Synes godt om

Michael Junge Link til skulptur-projektet, gipSMK: <http://www.facebook.com/gipsmk> ;-)

gipsmk
Hvad: Brugere med særlig interesse for kunst har valgt værker fra Den Kgl. Afstø...
Side: 150 synes godt om dette

🗉 Skriv en kommentar...







Eleverne fra Sankt Annæ skaber installationer omkring figurene





Browse | Upload

Opret kont

gipSMK : Afstøbningsamlingen går i byen

StatensMuseumfKunst

+ Abonner

21 videos



Eleverne på Copenhagen Contemporary Dance School får deres figurer...



gipSMK : Afstøbningssamlingen går

StatensMuseumfKunst

+ Abonner

21 videos

... og går straks i gang med at improvisere til dem...





Browse | Upload

Opret konto | Log ind

gipSMK : Afstøbningsamlingen går i byen

StatensMuseumfKunst

+ Abonner

21 videos



SLUK

11:06 / 12:31





Search bar

Browse | Upload

Opret konto | Log ind

gipSMK : Afstøbningsamlingen går i byen

StatensMuseumfKunst

+ Abonner

21 videos



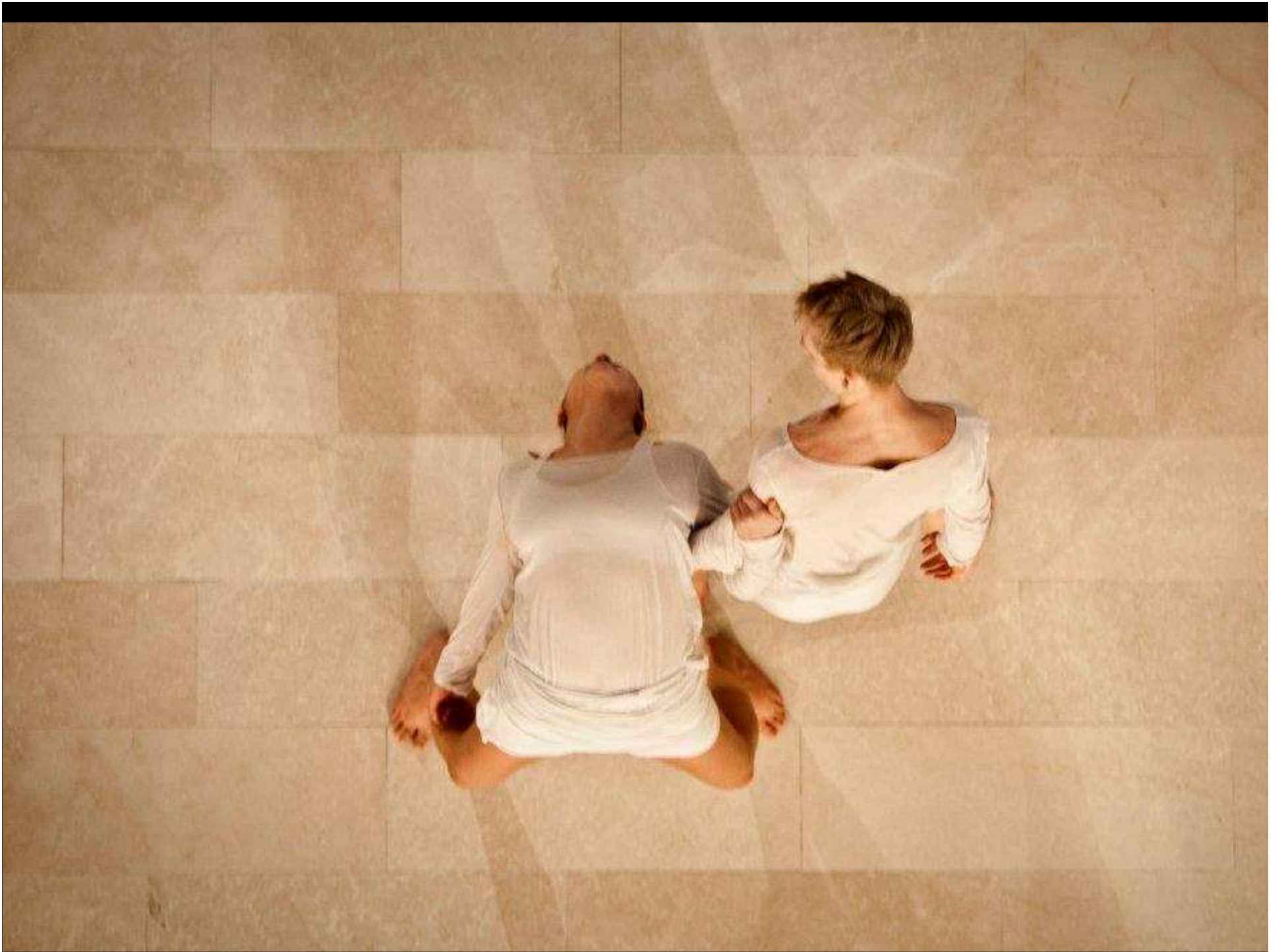
11:54 / 12:31

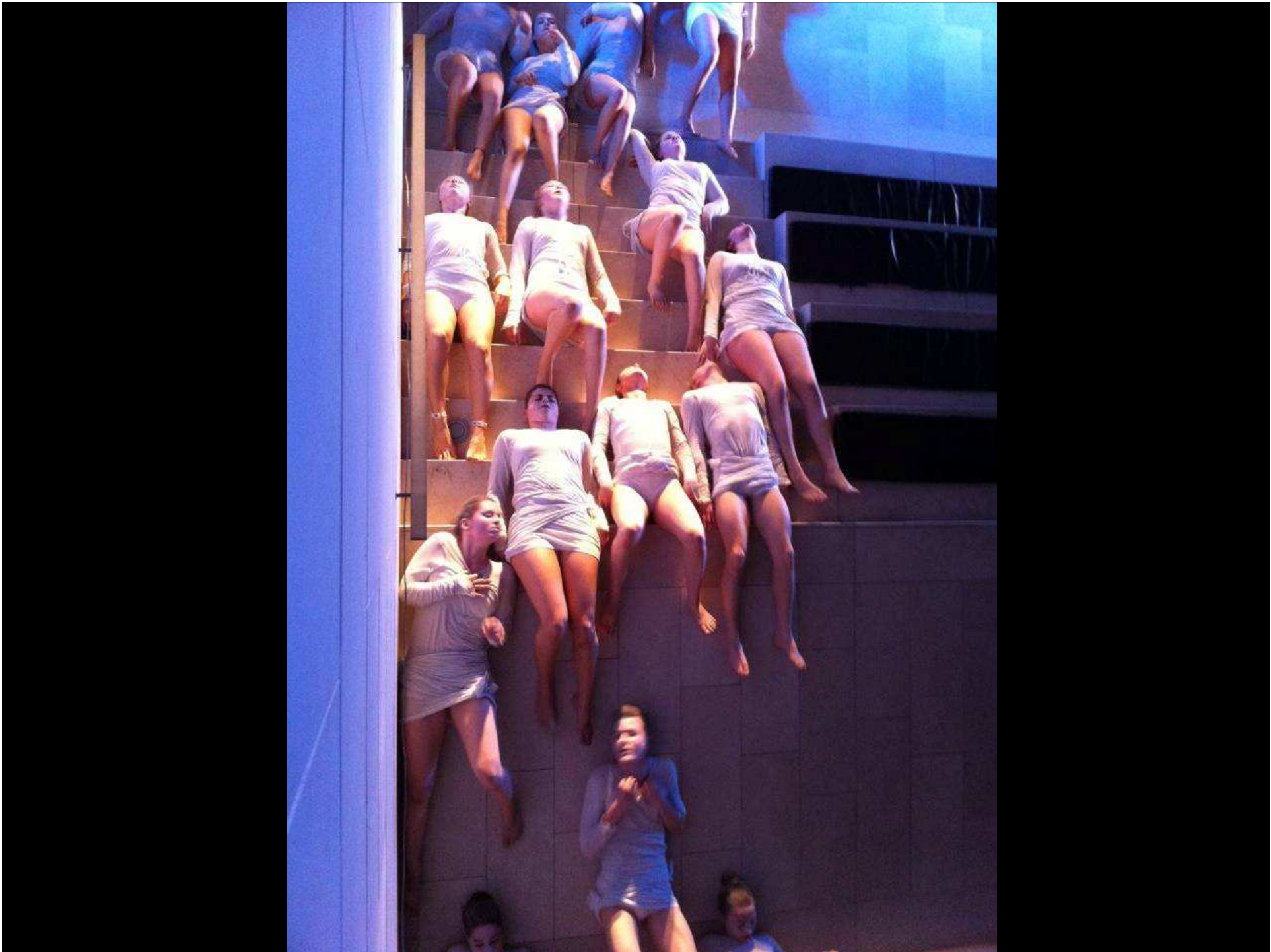
CC Settings Volume Fullscreen

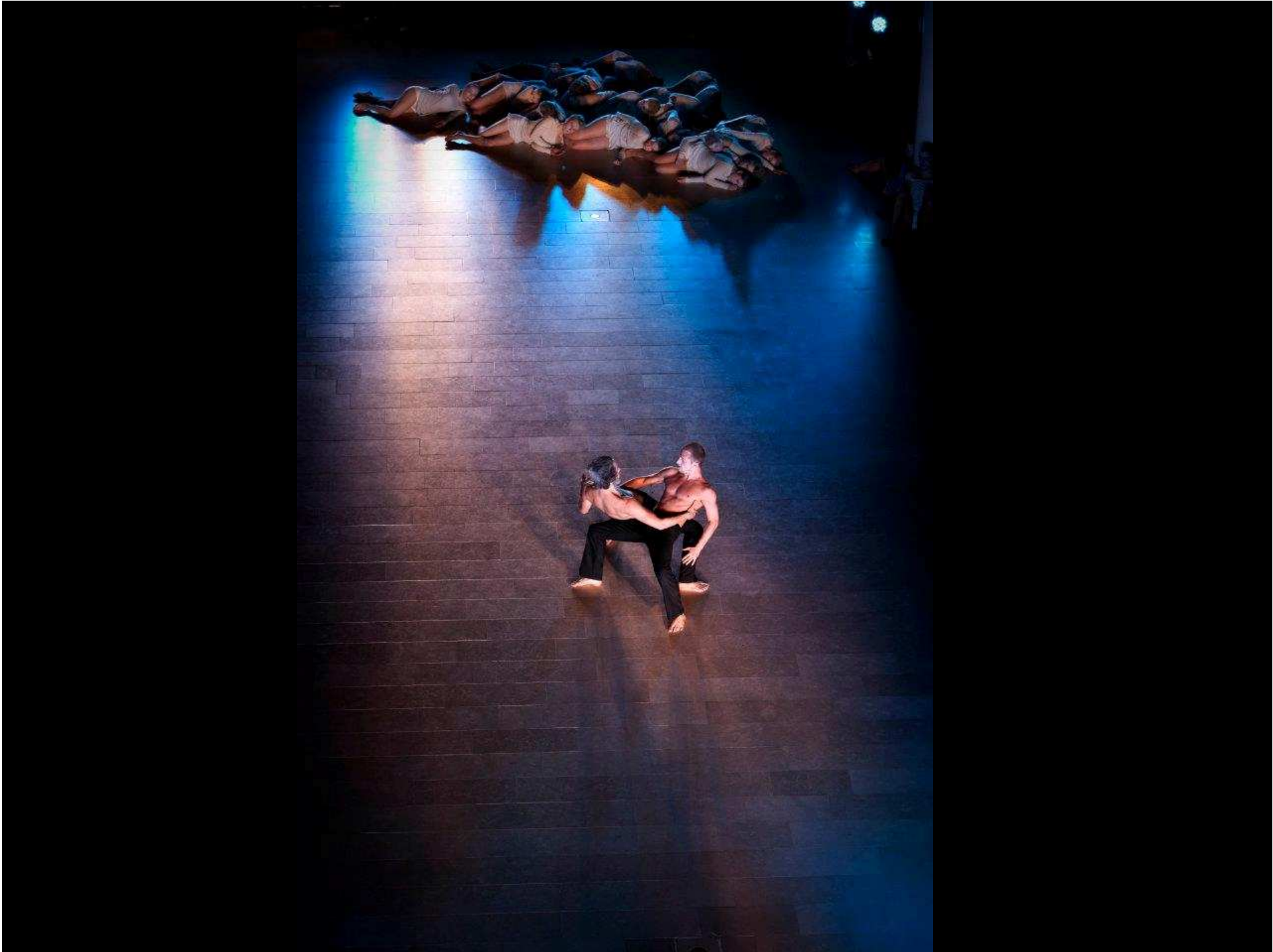
gipSMK
Seminar:
danseeleverne
viser, hvor
langt de er
kommet...

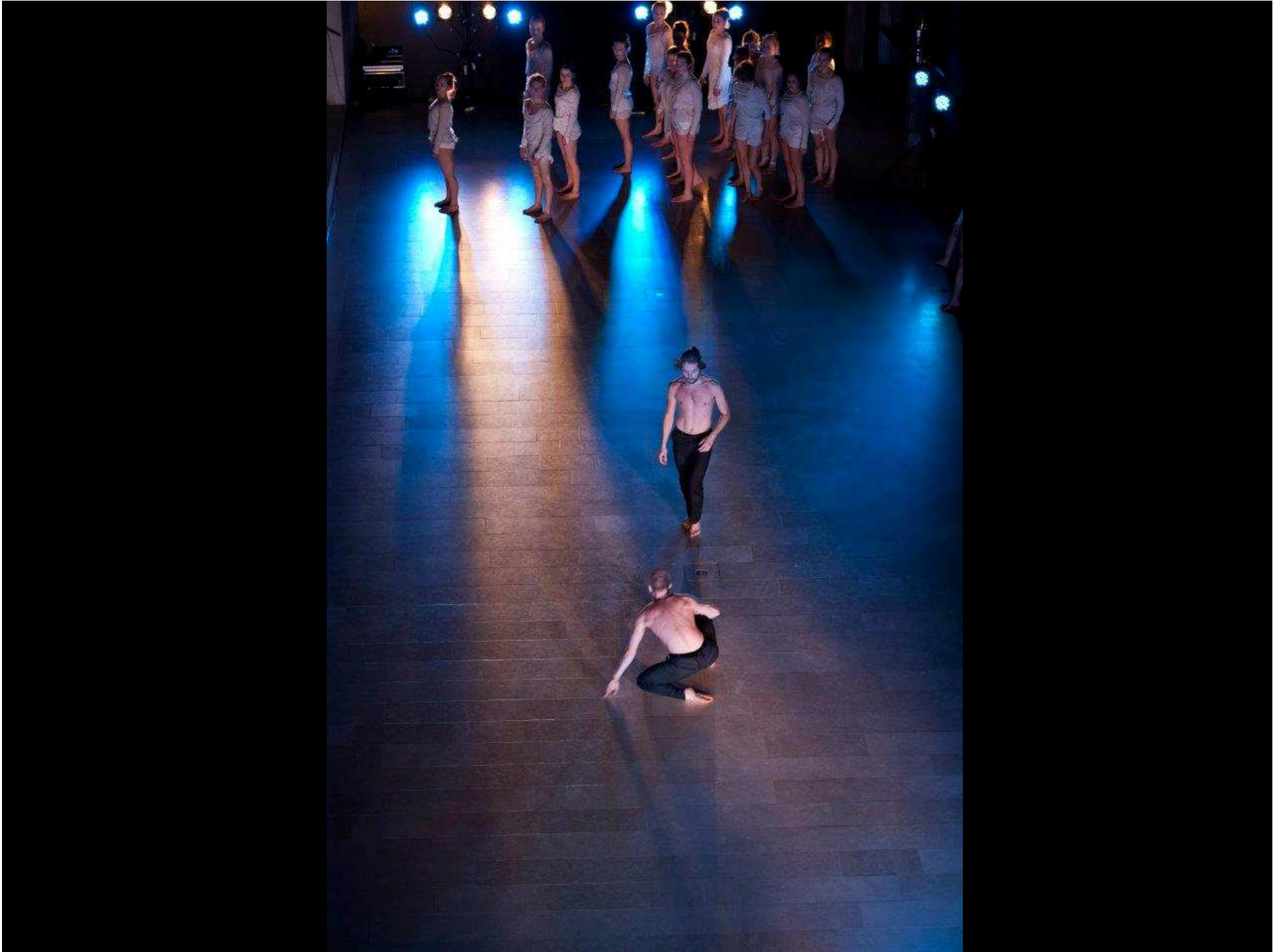












Lektor ved
Gefion
Gymnasium
Lone Elliot
evaluerer...



... og nu er vi her med et bud på fremtidens museum...

