



# DET STORE I DET SMÅ

## Gottlieb Bindesbølls arkitektoniske virkemidler

ved Peter Thule Kristensen  
Fagleder for Kunstakademiets Arkitektskole  
Arkitekt maa, Ph.d.

# INDHOLD

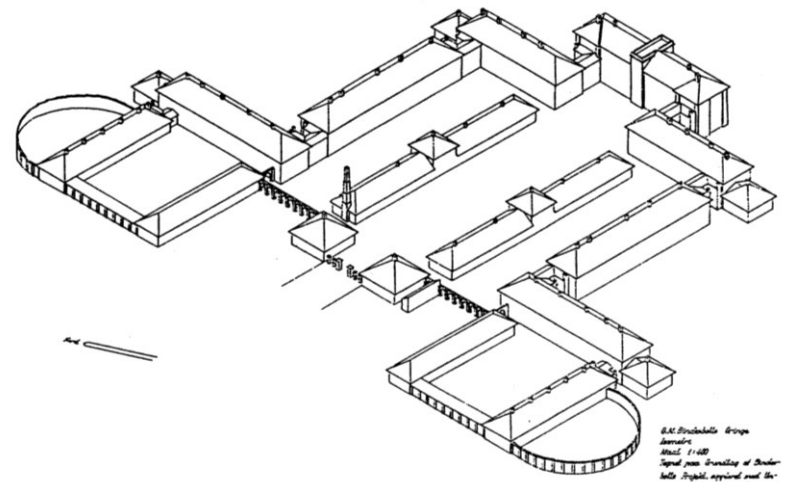
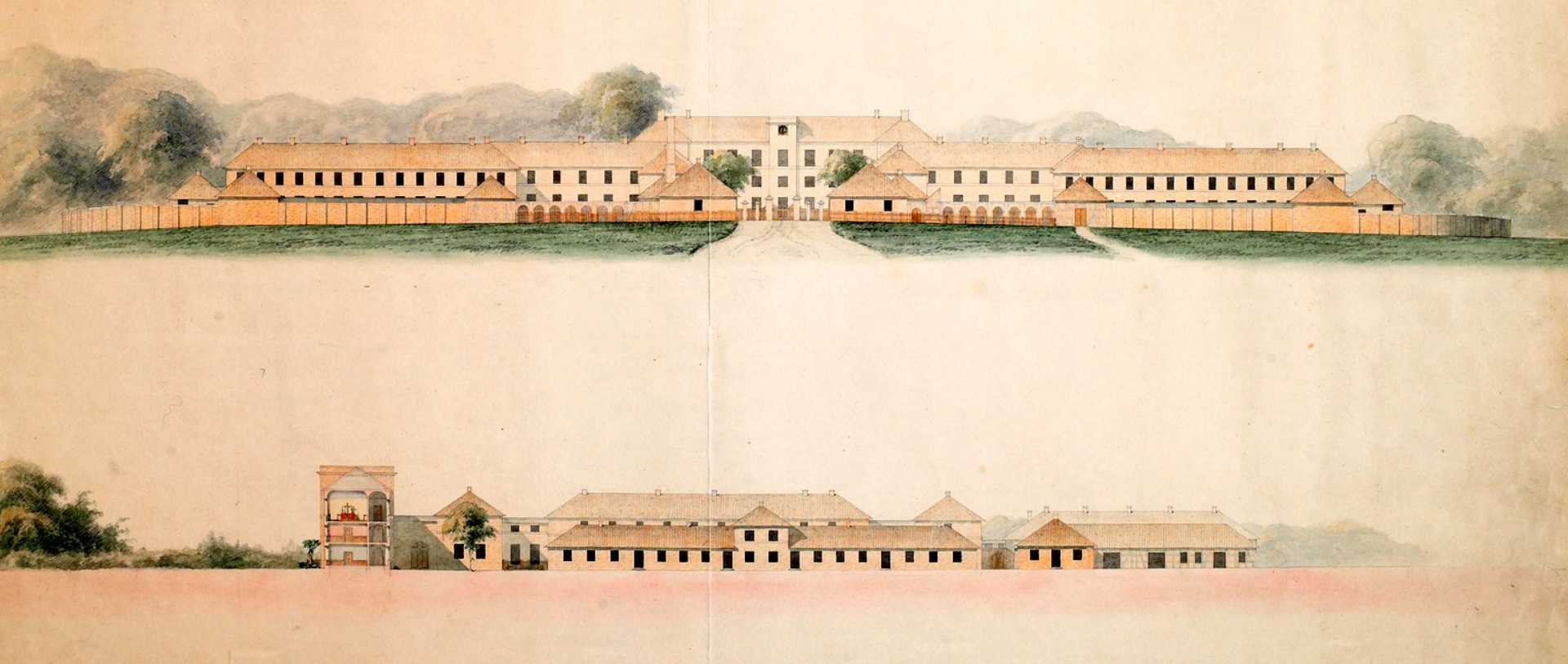
Del og helhed

Farver og stoflighed

Det storslået simple

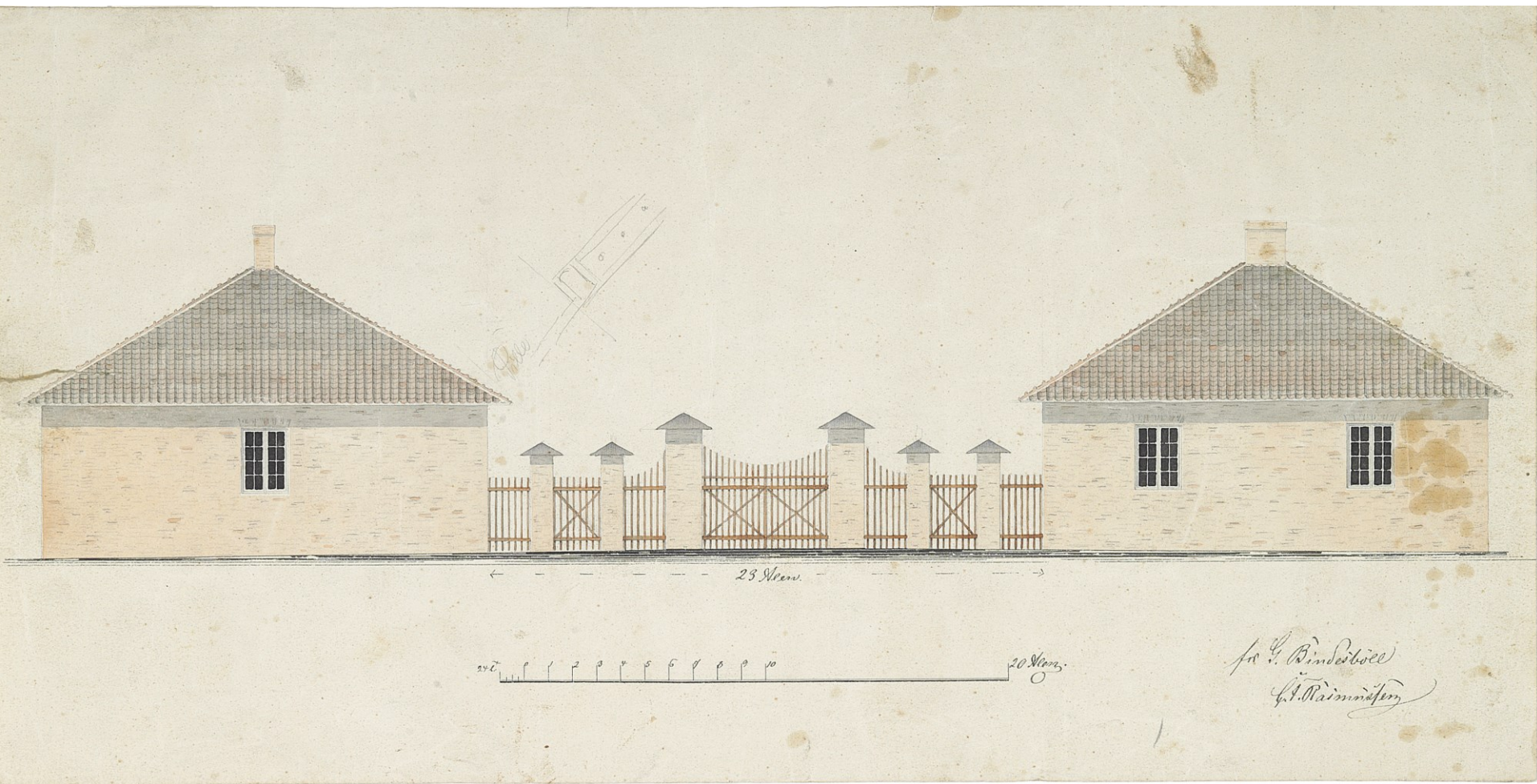
“Daareanstaltens Opgave lader sig følgelig med eet Ord betegne saaledes, at den netop maa hæve den unaturlige Isolation, hvori den Afsindiges Liv befinder sig, og atter bringe ham i en fornuftig Vexelvirkning med Verden; og Daarebehandlingen [...] maa netop søge sit materielle Substrat i Bygningsforhold, som forene de forskjelligartede Elementer i deres indbyrdes relative Afsondring til et sammenhængende Hele.”

*Harald Selmer, "Daareanstaltnes Bygningsforhold i Tydskland og England", i: Bibliothek for Læger, 1848.*



Gottlieb Bindsbøll, Oringe Sindsygeanstalt, 1854-58



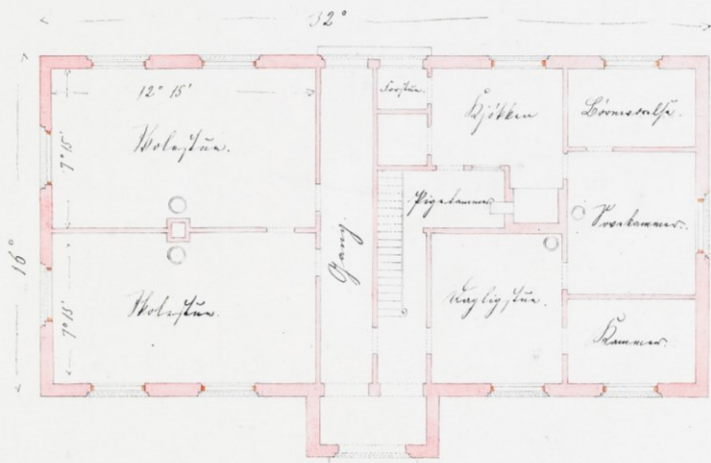
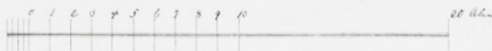


Oringe Sindssygeanstalt, hovedport





Oringe Sindssygeanstalt, hovedbygning



*ikke afsluttet*



# FARVER OG STOFKILDE



”Det gik op for mig, at Bindsbøll havde opfattet Antikens Kærlighed til de stærke rene Farver og benyttet den med kunstnerisk Følelse. [...] For den der vil fordybe sig i Farveproblemerne og disses Sammenhæng med kunstnerisk følsom Stoffornemmelse, er Thorvaldsens Museum et indgående Studium værd.”

Carl Petersen, *Farver*, 1920.



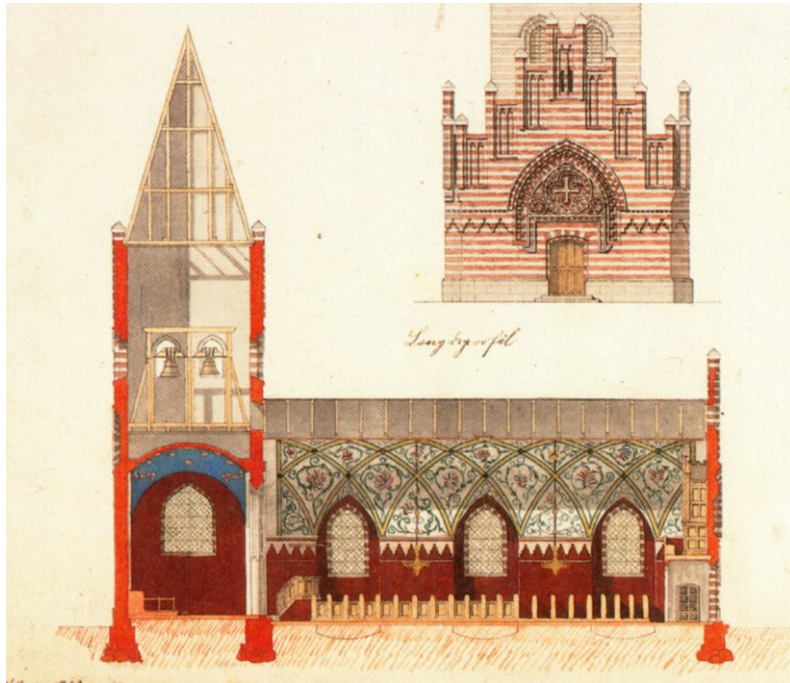


Thorvaldsens Museum, Forhal og køjer









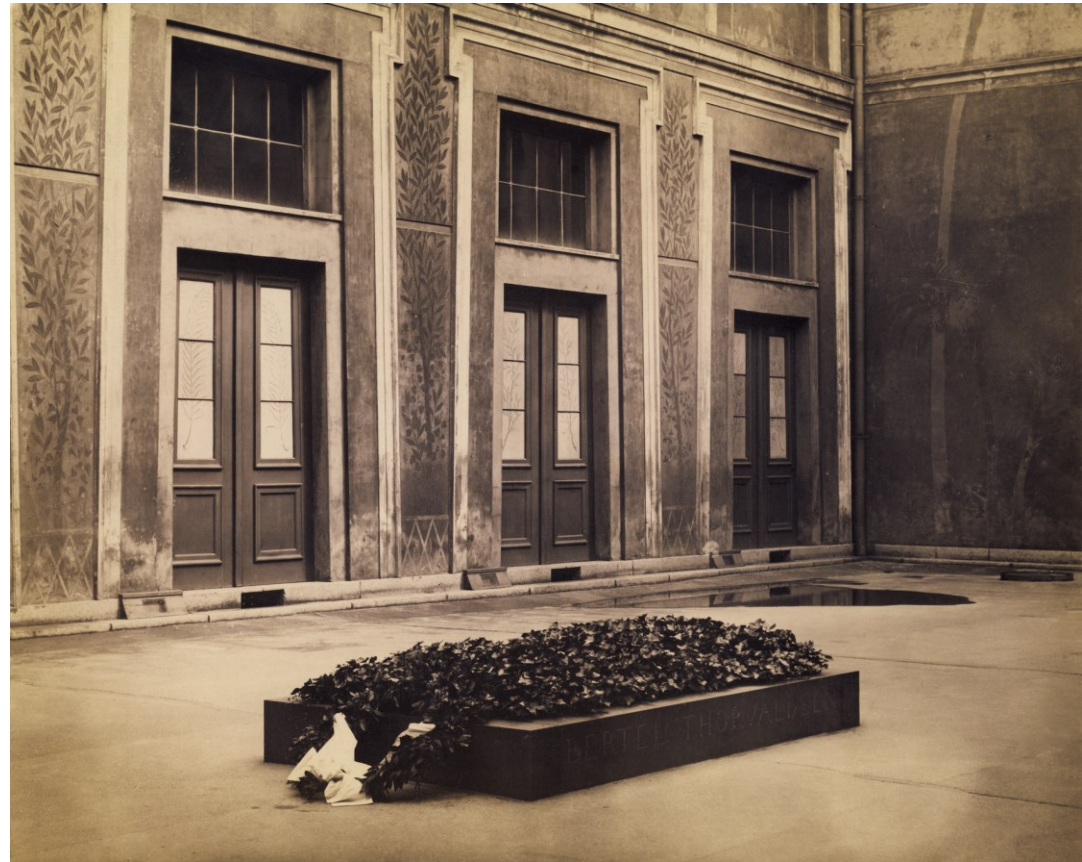
Gottlieb Bindsbøll, Hobro Kirke, 1852

DET STORSLÅET SIMPLE



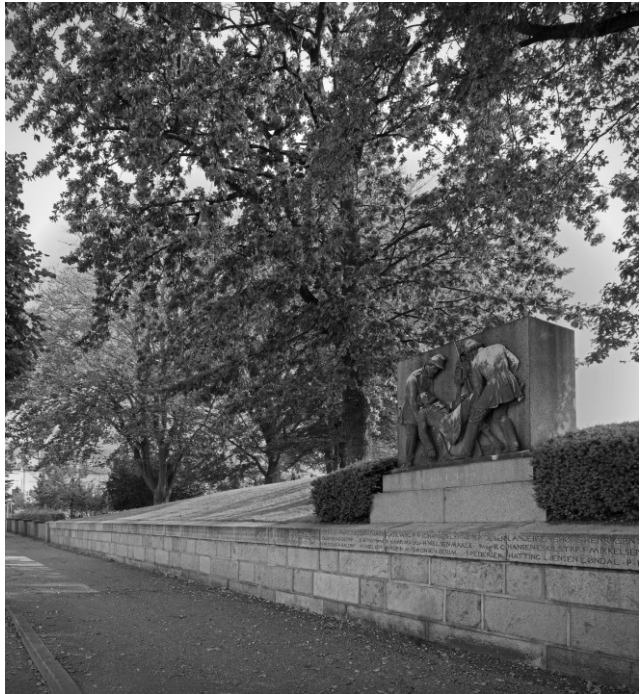
“Den samme storslaaet, simple, antikke Karakter, der er ejendommelig for de fleste af Bindsbølls Bygninger.”

*P.V. Jensen-Klint, 1908.*



Thorvaldsens grav i Thorvaldsens Museums gård, 1848

# DET STORSLÅET SIMPLE



Krigergraven i Fredericia, 1853





...KJØBENHAVN  
...FRIEDRICH WILHELM  
...OGTVEJ I BRUNNENHAGEN  
...PRESTENIKEN I SØNDERSBØ  
...PHANSEN  
...SWEISEN