

DR
TV-Byen
2860 Søborg

København den 5. januar 2007

Børn og sendetidspunkter

Radio- og tv-nævnet har på sit møde den 19. december behandlet DRs supplerende redegørelse af 8. december 2006 vedrørende børn og sendetidspunkter.

Nævnet anmodede ved brev af 22. juni 2006 DR om i forlængelse af public service-redegørelsen for 2005 supplerende at oplyse, hvordan DR arbejder med hensyn til børn og sendetidspunkter, og herunder redegøre for sine overvejelser med hensyn til tidsmæssig placering af danske dramaserier med f.eks. voldelige scener.

Af DRs redegørelse fremgår bl.a., at DR betragter personer under 15 år som børn, og at der som hovedregel ikke vises programmer med et indhold, der kan skade børn, såsom vold, voldsomt truende adfærd, voldsom brug af våben, død og ødelæggelse eller eksplicitte erotiske scener før kl. 21.00. Det fremgår endvidere, at DR forsøger at forhindre, at børn ser programmer, som har et indhold, der kan skade dem, ved valg af sendetidspunkt samt en passende advarsel fra programpræsentationen forud for programstart. For så vidt angår drama, oplyser DR, at man i forbindelse med dramaserier med indhold uegnet for børn har udviklet fire "standard-advarsler", der bliver anvendt forud for visse afsnit af dramaproduktionerne:

1. Uegnet for børn
2. Bør ikke ses af børn alene
3. Indeholder enkelte scener, som børn ikke bør se
4. Afsnittet indeholder scener der kan virke anstødelige

DR oplyser imidlertid ikke, om der i hvert enkelt tilfælde sker en konkret vurdering af, om programmet har et sådant indhold, at det - uanset advarsel - ikke burde sendes før efter kl. 21.

Af public service kontrakten fremgår, at:

MEDIESEKRETARIATET

VOGNMAGERGADE 10, 1.
1120 KØBENHAVN K
TELEFON 33 18 68 68
FAX 33 18 68 69
rtv@mediesekretariat.dk
www.mediesekretariat.dk

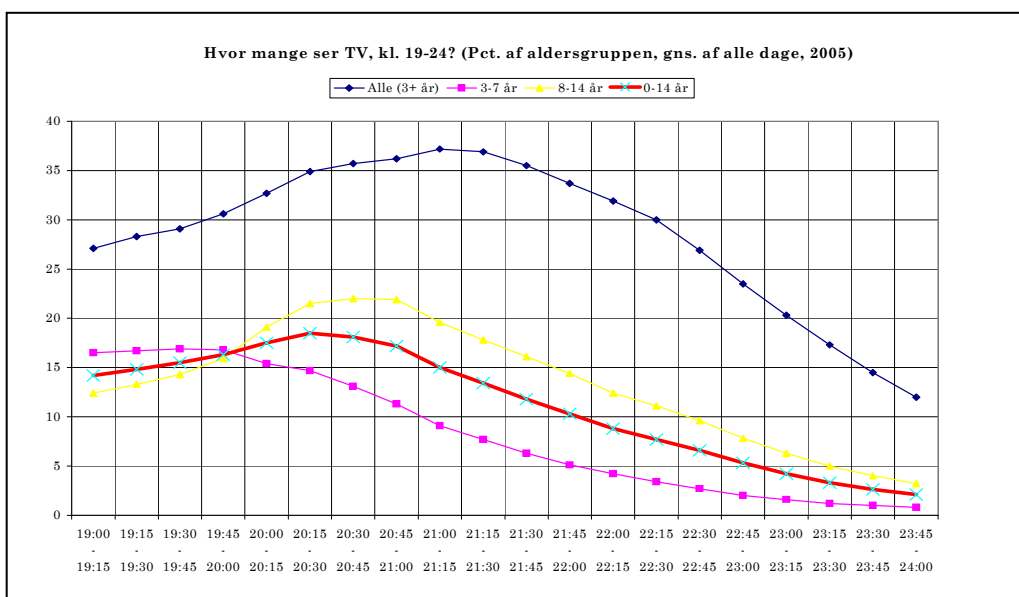
CVR nr. 11 88 46 52

”Andre programmer, som kan skade mindreåriges fysiske, psykiske eller moralske udvikling, må ikke sendes, medmindre det ved valget af sendetidspunkt eller ved tekniske foranstaltninger sikres, at mindreårige i udsendelsesområdet normalt ikke ser eller hører udsendelserne. Når programmerne sendes i ukodet form, skal der forud for dem gives en akustisk advarsel, eller de skal under hele deres varighed være markeret med et visuelt symbol.”

Nævnet forstår ud fra redegørelsen, at DR selv opererer med at ”programmer, som kan skade mindreåriges fysiske, psykiske eller moralske udvikling” som hovedregel først sendes efter kl. 21, og at hvis det undtagelsesvis sker tidligere, f.eks. kl. 20, gives en af de fire udviklede mundtlige advarsler.

Nævnet må imidlertid understrege, at advarsler – uanset indholdet heraf – ikke fritager DR for at foretage en konkret vurdering af, om det enkelte program kan skade mindreåriges fysiske, psykiske eller moralske udvikling. Hvis DR vurderer, at der foreligger en sådan risiko, skal det, jf. den ovenfor citerede bestemmelse i public service-kontrakten, ved valg af sendetidspunkt sikres, at mindreårige normalt ikke ser udsendelsen, hvortil lægges, at der enten skal gives en akustisk advarsel, eller at der under udsendelsen skal anvendes et visuelt symbol.

Til belysning af, hvornår mindreårige normalt (ikke) ser en udsendelse kan Nævnet henvise til nedenstående figur over børns gennemsnitlige seervarer i tidsrummet mellem kl. 19-24 . Der er taget udgangspunkt i, at DR generelt betragter personer under 15 år som børn. Desuden vises seerkurverne for 3-7 årige og 8-14 årige.



Kilde: Gallups Tv-Meter

Som det fremgår af figuren, er kvarteret efter kl. 21 højdepunktet for hele befolkningens tv-sening (37 % ser tv). For børnene er seertallet kun 15 %, og med betydelig forskel mellem seertallene for de 8-14-årige (20 %) og de 3-7-årige (9 %). Dette antages, at være baggrunden for, at DR selv har indført kl. 21 som en generel grænse.

Forholdene er imidlertid anderledes kl. 20. Flere børn ser tv (18 %), og især er seertallet højere for de små børn (15 %).

Samlet er det Nævnets opfattelse, at bestemmelsen i public service-kontrakten skal fortolkes sådan, at der slet ikke bør sendes programmer "der kan skade etc." , på tidspunkter hvor børn normalt ser tv, dvs. i Danmark, jf. ovenstående: Før kl. 21.00. Det afgørende er derfor, om DR i de tilfælde, hvor der sendes programmer med et voldeligt indhold før kl. 21.00, konkret vurderer, om disse kan skade mindreårige.

På baggrund af ovenstående skal Nævnet hermed anmode DR om yderligere at oplyse, hvordan det konkret vurderes, hvorvidt et givent tv-program – f.eks. et afsnit af en dramaserie – har et indhold, der kan skade børn, og derfor ikke bør sendes før efter kl. 21.

DRs redegørelse bedes være Nævnet i hænde senest tirsdag den 13. februar 2007.

Med venlig hilsen

Christian Scherfig
Nævnensformand