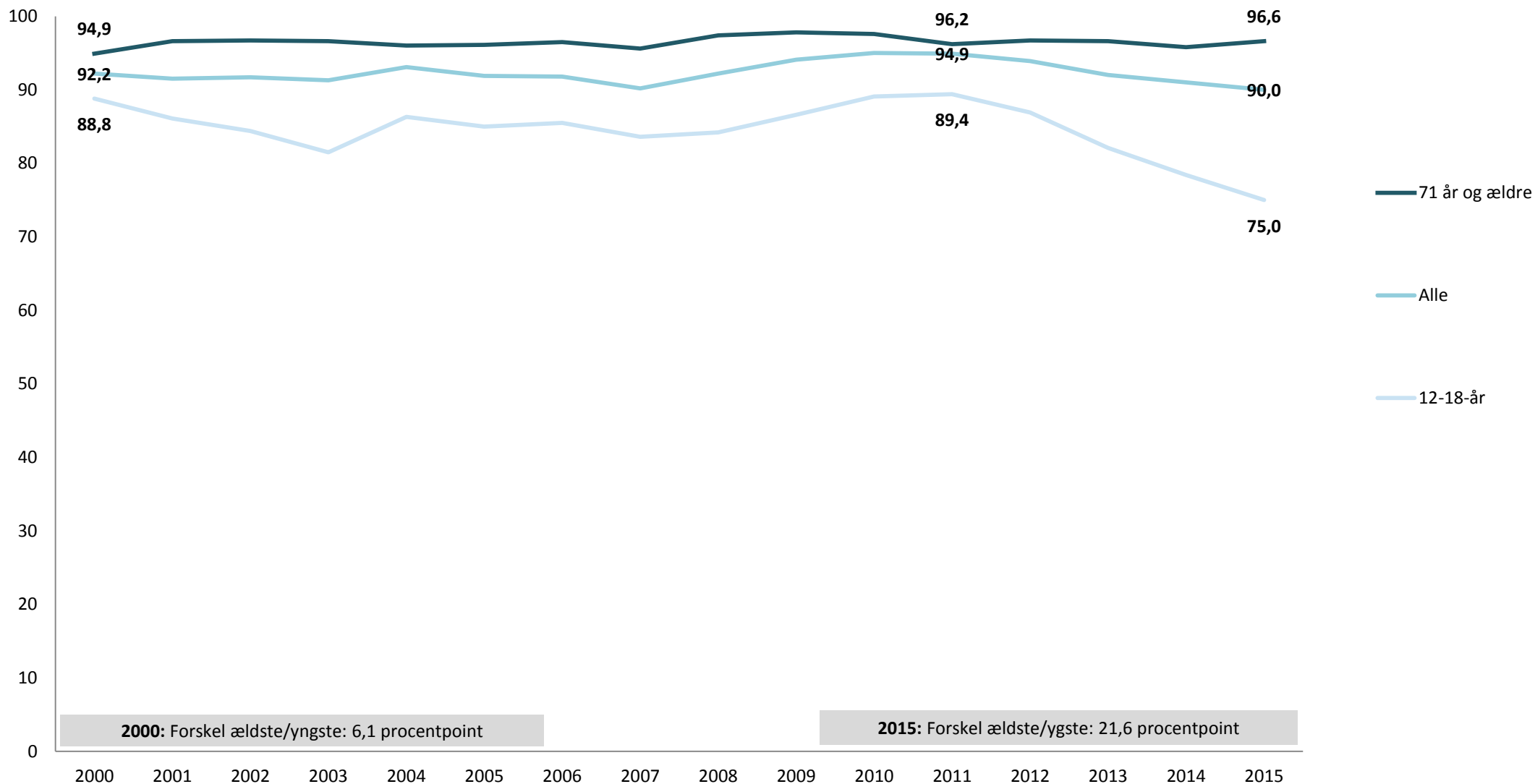


Traditionel tv-sening: Gennemsnitlig ugentlig dækning (AvWkRch%) i % 2000-2015.

Alle, 12-18 år og 71 år og derover



Traditionel tv-sening: Gennemsnitlig ugentlig dækning (AvWkRch%) i % 2000-2015. Alle, 12-18 år og 71 år og derover
2010 og 2015 - alle aldersgrupper

	2000	2001	2002	2003	2004	2005	2006	2007	2008	2009	2010	2011	2012	2013	2014	2015
71 år og ældre	94,9	96,6	96,7	96,6	96,0	96,1	96,5	95,6	97,4	97,8	97,6	96,2	96,7	96,6	95,8	96,6
Alle	92,2	91,5	91,7	91,3	93,1	91,9	91,8	90,2	92,2	94,1	95,0	94,9	93,9	92,0	91,0	90,0
12-18-år	88,8	86,1	84,4	81,5	86,3	85,0	85,5	83,6	84,2	86,6	89,1	89,4	86,9	82,1	78,4	75,0

	2010	2015
Alle	95,0	90,0
3-11-år	93,3	84,3
12-18-år	89,1	75,0
19-34-år	94,7	86,9
35-54-år	96,1	92,8
55-70-år	96,2	95,7
71 år og ældre	97,6	96,6

Kilde: TNS Gallup/TV-Meter

Data bearbejdet af Slots- og Kulturstyrelsen

Univers: Den danske befolkning i alderen 3 år og derover