



Lejerapport

Lejer: Ledigt lejemål, Kronborg 2 B

Direkte udlejet areal:	56.5 m ²
Areal fra lejeenheder:	0.0 m ²
Delt areal:	4.5 m ²
<hr/>	
Samlet areal:	61.0 m ²

Ledigt lejemål, Kronborg 2 B (0319-4912-1003)

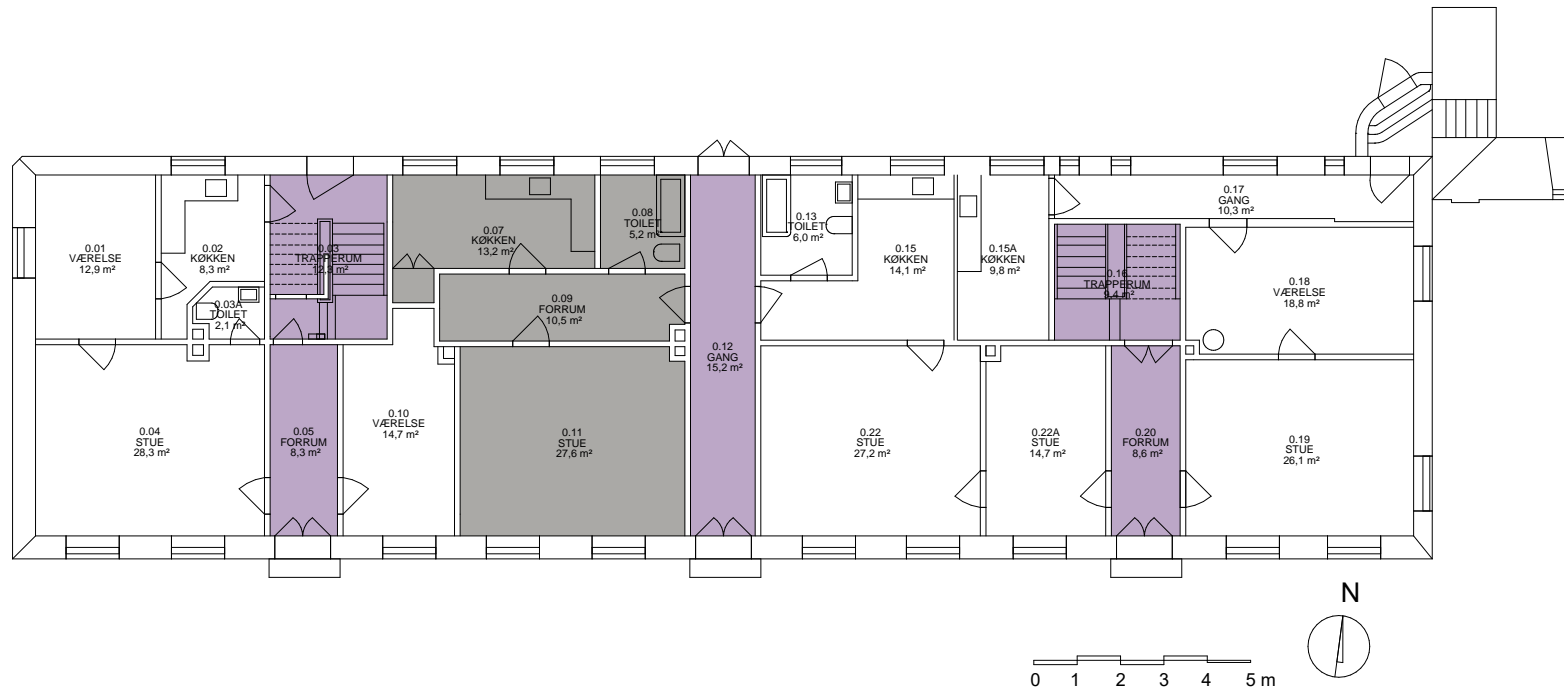
11 Søndre Kronværksbygning (Ejendom: 0319_Kronborg Slot og Anlæg)
Kronborg Slot og Anlæg, 3000 Helsingør - Stuen

Lejer(Brutto)

■ Ledigt lejemål, Kronborg 2 B (56.5 m²)

■ Fælles på bygning (53.8 m²)
Ledigt lejemål, Kronborg 2 B (4.5 m²)

I alt for etagen (61.0 m²)



0 10 m