

TIDLIG KULTURSTART

Kunst og kultur i dagtilbud 0-6 år

”Sæt-i-gang værktøj”

- hvordan kunstneriske processer kan blive en del af hverdagen hos jer

OM VÆRKTØJET

Gennem indsatsen, Kulturbørn 0-6 år i Helsingør Kommune, samarbejder vi på tværs om kunst og kultur til alle børn i dagtilbud.

Vi ser et behov for større fokus på kunst og kultur i dagtilbud: både samtaler om, hvad kunst og kultur kan bidrage med og konkrete projekter hvor børn og medarbejdere fordyber sig i kunstneriske processer, evt. sammen med en kunstner eller kulturformidler.

Med værktøjet ønsker vi at vise, hvordan en indsats i jeres dagtilbud spiller sammen med kommunale og

nationale dagsordener, og give inputs til at gå i gang via en simpel model.

Modellen kan fungere som basis for opbygningen af et lille eller større projekt, som tjekliste eller som udgangspunkt for en samtale i dagtilbuddet om, hvordan I skaber større rum for kunstneriske processer.

Vi foreslår, at I også rækker ud til lokale kulturinstitutioner, både som samarbejdspartnere, ressourcepersoner og besøgssteder.

HVORFOR?

Kunst og kultur udvikler sprog, motorik og legekompeterencer, styrker børn i at udfolde sig gennem æstetiske udtryksformer og i at indgå i eksperimenterende fællesskaber.

HVAD?

Inspirere dagtilbud til at få kunst og kultur ind i hverdagen

Illustrere sammenhænge og muligheder: nationalt, kommunalt og lokalt

Bidrage til at igangsætte processer og organisere indsatser i dagtilbud.

FJERNSYN FOR DIG

Hold dit mobilkamera hen over QR-koden og se filmen eller tryk på figuren og gå til linket



BORGMESTEREN



UDVALGSFORMÆND



LEDER OG MEDARBEJDER
I DAGTILBUD



MUSIKER OG
BILLEDKUNSTNER



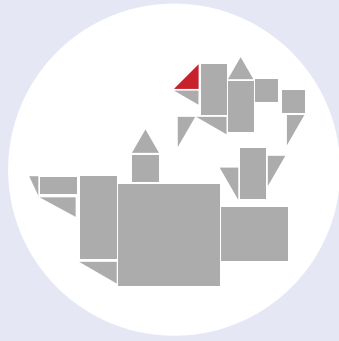
BØRNEBIBLIOTEKAR



BILLEDSKOLEN



FORÆLDRE OG
BØRNEHAVEBARN



KOMMUNALT INDSATSENS FUNDAMENT

HVEM?

Kommunale netværks- og nøglepersoner = potentielle allierede og/eller samarbejdspartnere

Fx: er der en børnekulturkonsulent eller lign., som kan vejlede om valg af kunstner mv.?
Er der sat penge af centralt, som I kan få del i?

HVAD?

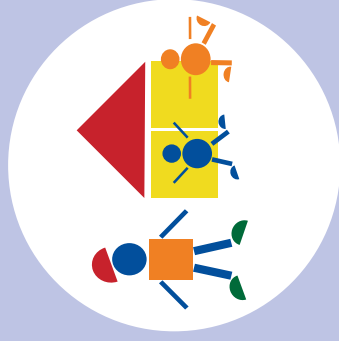
Strategier, visioner, politikker på kultur- og børneområdet

HANDLINGER

Find argumenter I kan bruge:
Fx: "Udvikle kreative og innovative læringsmiljøer, som stimulerer nysgerrighed og fordybelse"

Yderligere inspiration:

www.din egen kommune.dk



NETVÆRK

- Inddrag eksterne samarbejdspartnere
Det giver flere muligheder

- Formulér formål, mål og delmål

ØKONOMI

- Rådfør jer evt. med en kulturkonsulent eller den lokale musik- eller billedskole om prisniveau
- Arbejd på at tilvejebringe faste midler til materialer, honorarer og transport

PROCESSTYRING

- Sæt et hold
- Vær klar på rollefordeling
- Sæt tid af til samarbejde
- Inddrag kunstnere og kulturformidlere
- Tolerer kaos og planlæg ikke alt i forvejen
- Tag chancer
- Tal om det, der føles svært
- Refleksionsmøder
- Hav fokus på fordybelse og processerne med børnene
- Sørg for at involver ledelsen fra begyndelsen og hav dem med hele vejen



NATIONALT INDSATSENS FUNDAMENT

HVEM?

Netværks- og nøglepersoner i ministerier = potentielle allierede og/eller samarbejdspartnere

Fx: er der en konsulent eller lign., som kan vejlede?
Er der afsat puljemidler, som I kan få del i?

Det kunne være i Slots- og Kulturstyrelsen og/eller i Børne- og Undervisningsministeriet

HVAD?

Politiske strategier, visioner, politikker på kultur- og børneområdet etc.

HANDLINGER

Find argumenter i Den styrkede læreplan: www.emu.dk

Stikord: legekompeterencer, dannelse, lige adgang til kulturtilbud, demokratiske processer.

Yderligere inspiration på www.slks.dk (søg efter børn)