

Korinth Kro

# Potentiale i kroen – stedbundne værdier



## KORINTH

Korinth landsby udviklede sig med anlæggelse af jernbanen som stationsby. I kulturmiljøet indgår kro, købmandsgård, villaer, station, landbrugsskole og savværk.



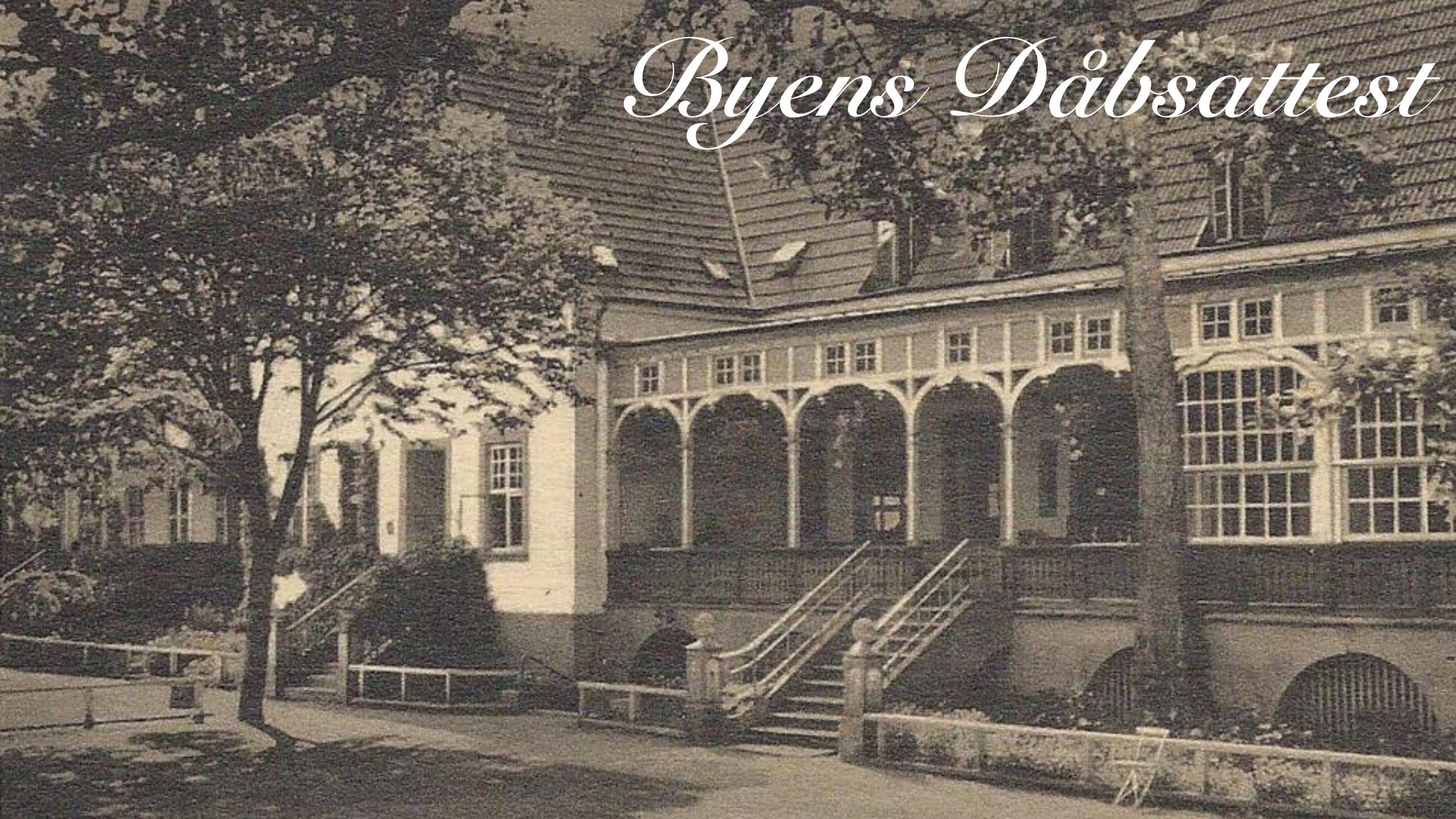
# Krisen kradser

- Konkurs
- Opkøb til nedrivning og tæt-lav
- § 14 forbud mod nedrivning og overtagelse af kommunen
- Katastrofen indtræffer i overtagelsesperioden
- Kroen sættes til salg
- Bygningsanalyse
- Projektbeskrivelse
- Indsatspuljen version 1.0 på banen – og en anderledes model for salg

# Professionelle aktører og ugunstige tider

- Anne Bille-Brahe og partnere byder på opgaven
- Intensiv fundraising-jagt
- Forlængelse af frist
- Det må opgives – tiderne er ugunstige
- Nedrivning?
- **OPRÅB!**

# *Byens Dåbsattest*



# *De første skridt*



STØT GENETABLERINGEN AF  
**KORINTH KRO**  
SE HVORDAN I VOGNPORTEN  
ELLER PÅ FACEBOOK GRUPPEN  
"FORENINGEN KORINTH KRO"  
FØLGENDE SPONSORER STØTTER  
FORENINGEN KORINTH KRO



*Mand & Bil*  
*Syddansk Erhvervsskole*



*Arbejdsfællesskab & Hyggestunder*





*Atmosfære*

# *Fundraising-tiltag*



# Bidragssydere



## Blandt andet:

Brahetrolleborg Skov og Landbrug

Den Sydfynske Initiativpris

Foreningen Lunde Brand af 1841

Faaborg Midtfyn kommune

Go'on

Korinth Handels- og Håndværkerforening

LAG-SØM

Spar Nord Fonden

Tømmerholt & Højmark ApS

Underværker – Realdania



Sammen skaber vi det bedste sted at bo

*Arbejdet fortsætter*

