

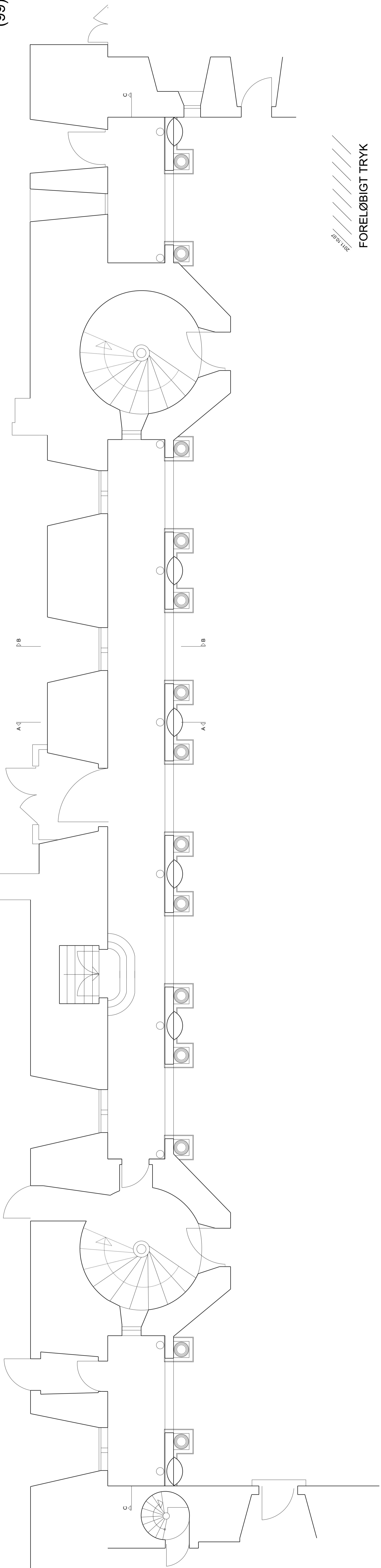
## Tegninger og eksempel på scanninger

Tegningerne viser ikke sætninger og skævheder.

Tegningsmateriale i DWG format samt alle scannede snit

vil tilgå rådgiver i forbindelse med opstart.

(99)3.011



2011.107  
//  
//  
//  
//  
//  
//

**FORELØBIGT TRYK**

255.017 Frederiksborg Slot, Vedligeholdelsesarbejder

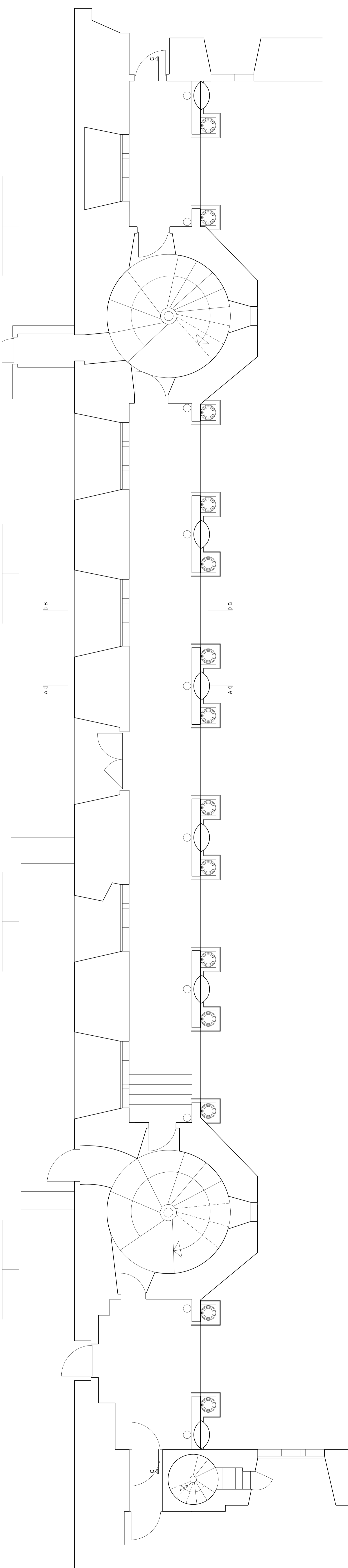
tegning: Stueplan  
mål: 1:50

(99)3.011

konstr.: jrn  
kontrol: sb  
dato: rfv.

FOGH & FOLNER ARKITEKTFIRMA A/S  
KULSVIERVEJ 150 DK 2800 KONGENS LYNGBY  
TELEFAX 4593 4010 TELEFON 4593 4020

(99)3.021



2011.102  
//  
//  
//  
//  
//  
//

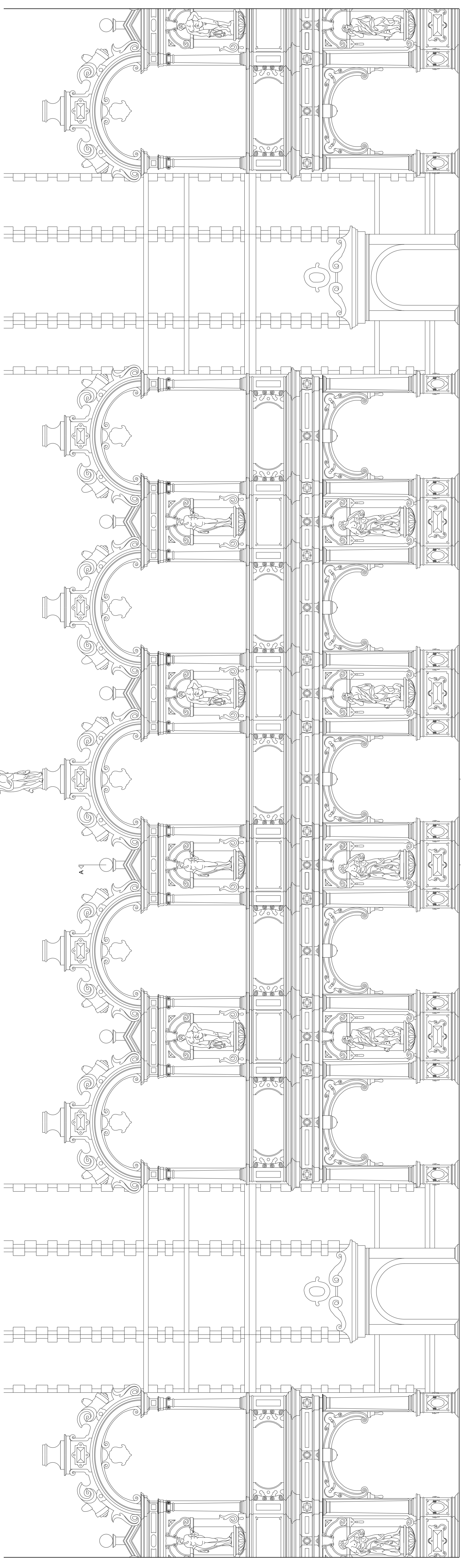
**FORELØBIGT TRYK**

255.017 Frederiksborg Slot, Vedligeholdelsesarbejder

tegning: 1. sal  
mål: 1:50

(99)3.021

konstr.: jrn  
kontrol: sb  
dato: rfv.  
FOGH & FOLNER ARKITEKTFIRMA A/S  
KULSVIERVEJ 150 DK 2800 KONGENS LYNGBY  
TELEFAX 4593 4010 TELEFON 4593 4020



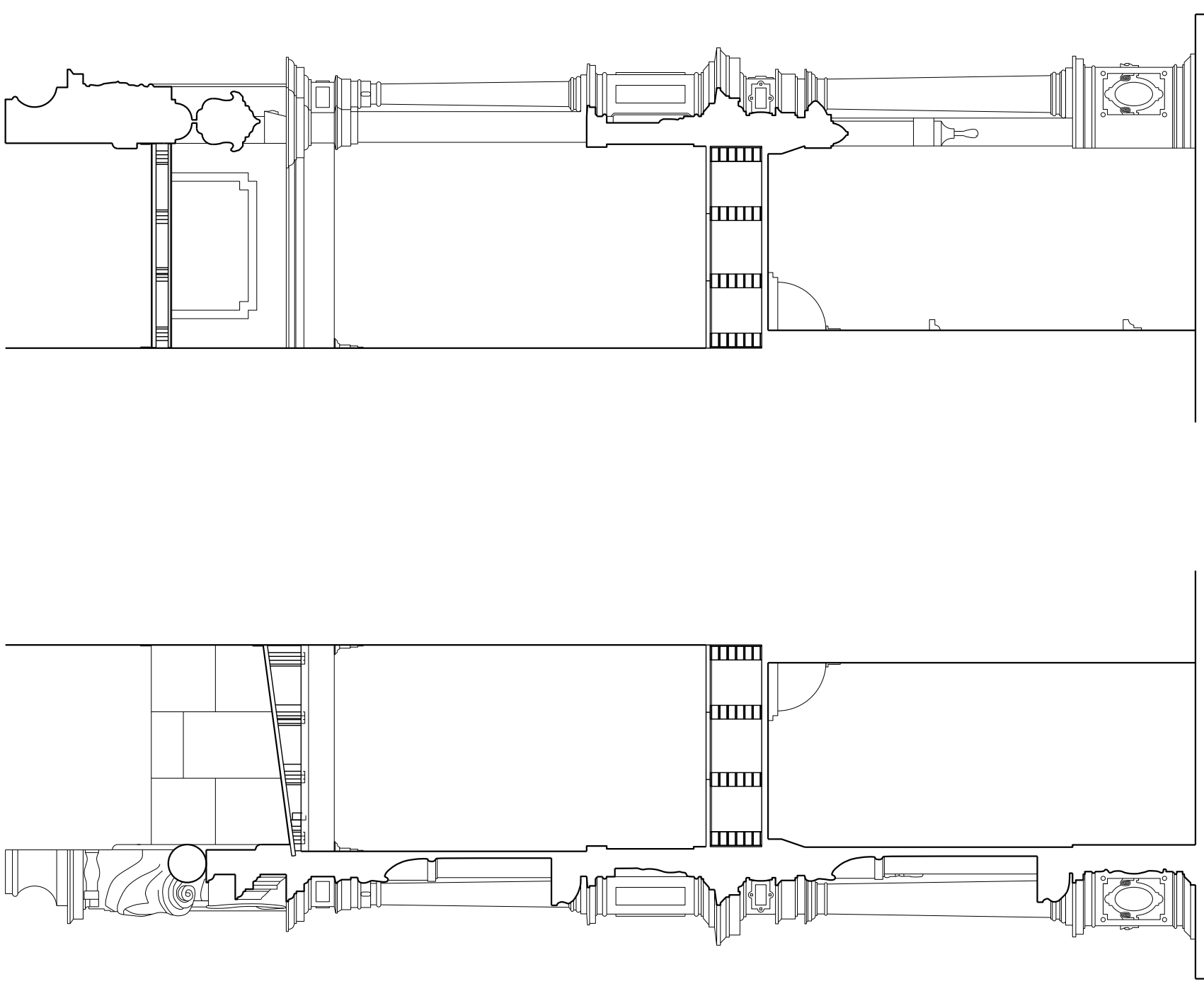
ZHT-1027

FORELØBIGN TRYK

255.017 Frederiksborg Slot, Vedligeholdelsesarbejder

tegning: Opstalt  
målt: 1:50

konstr.: jrn  
kontrol: sb



2011.10.07

## FORELØBIGT TRYK

255.017 Frederiksborg Slot, Vedligeholdelsesarbejder

tegning: Snit A-A og B-B

mål: 1:50

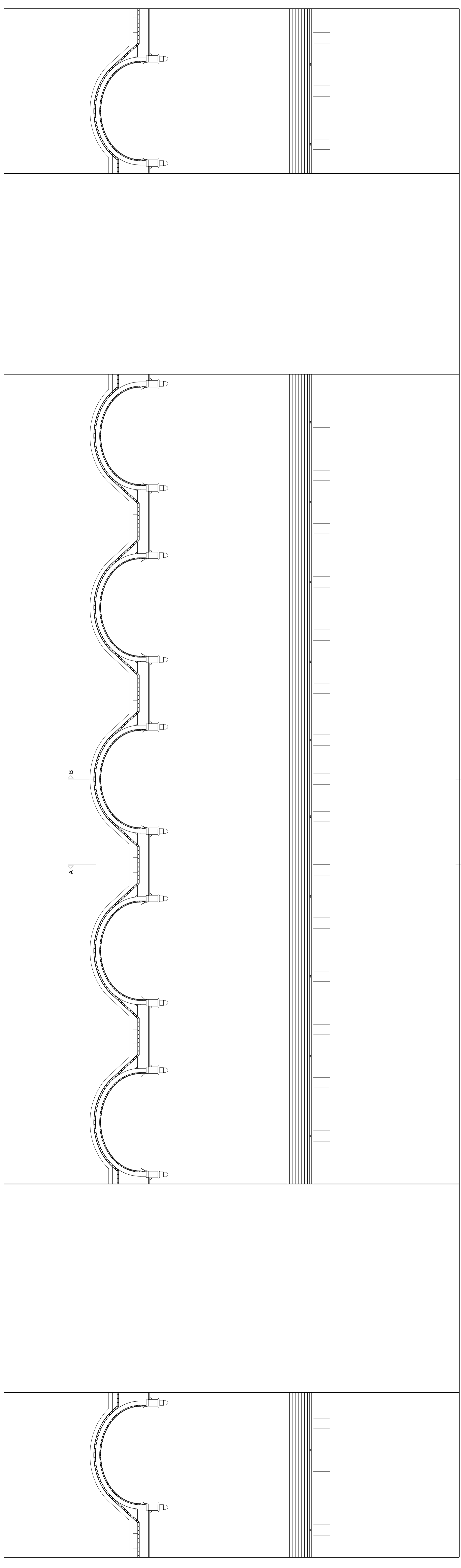
(99)3.110

konstr: jfm

kontrol: sa

dato:

rev:



2011.1027

**FORELØBIGT TRYK**

255.017 Frederiksborg Slot, Vedligeholdelsesarbejder

tegning: Snit C-C målt: 1:50



