



# SARA

Museernes nye system til  
samlingsregistrering og -administration

## Dagens program

- Velkommen
- Projekt SARA: Opgaven, tidsplan og business case
- Drift af SARA: Betaling, support, uddannelse
- Nyt system – ny praksis?
- PAUSE
- Demo af Adlib XPlus

# Projekt teamet

## Kulturstyrelsen



Kristine Hoff Meyer (Stine), Produktejer

- Kravspecifikation
- Samarbejde med Axiells udviklerteam
- Koordinator for "livlinegruppen"



Eske Wohlfahrt, Faglig konsulent

- Registreringspraksis og dokumentationsstandard
- SARA's understøttelse af museernes arbejde
- Myndighedskrav



Henrik Jarl Hansen, Projektleder

- Projektansvar og ledelsesafrapportering
- Projektøkonomi
- Gevinstrealisering

# Projekt teamet

## Kulturstyrelsen



Kasper Hovgaard (DK)

- Projektleder - proces (Danmark)
- Daglig kontaktperson hos Axiell
- Opfølgning på leverance



Mark den Elzen (NL)

- Projektleder (Axiell)
- Leder af Axiells udviklingsteam (Holland)
- Organisering af workshops



Klaus Bulle (D)

- Datamigrering
- Undervisning
- Teknisk sparring med Livlinegruppen

## Ti udsagn om SARA

1. SARA er et nyt system til samlingsregistrering og -administration
2. En fælles database, en placeringsløsning og et mediearkiv
3. Bidrager til det nationale overblik over samlingerne
4. Understøtter videndeling mellem museerne
5. Faciliterer genbrug af data til formidling og forskning
6. Alle statslige og statsanerkendte museer er med
7. Museerne er involveret i hele udviklingsforløbet
8. Sættes i drift primo 2016 med konverterede Regin data
9. Data fra ikke-Regin museer kommer med i løbet af 2016 og 2017
10. Udviklingen finansieres centralt og driften af museerne

# Forarbejdet Fælles museums-it 2011



Rapport  
Devoteam og arbejdsgruppe:

*"Analyse af museernes centrale registre og forslag til national it-infrastruktur"*

Kulturministeriet igangsætter arbejdet med at konsolidere og modernisere museernes registreringssystemer i "Fælles museums-it" (nu SARA)

## Opgaven

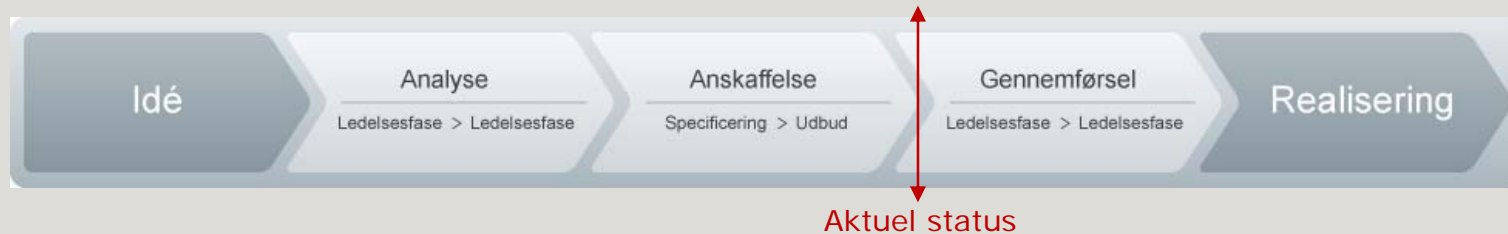
"Det er besluttet, at der i løbet af strategiperioden etableres en fælles museumsdatabase, som skal anvendes af alle museer.

Databasen skal erstatte de hidtidige selvstændige databaser, som især de større museer har haft.

Målet er at gøre det nemmere og billigere at registrere samlingerne og at anvende data til formidling og forskning."

# Statens IT-projektmodel

## Fase- og produktoversigt v.2



**Idé:** Projektgrundlag

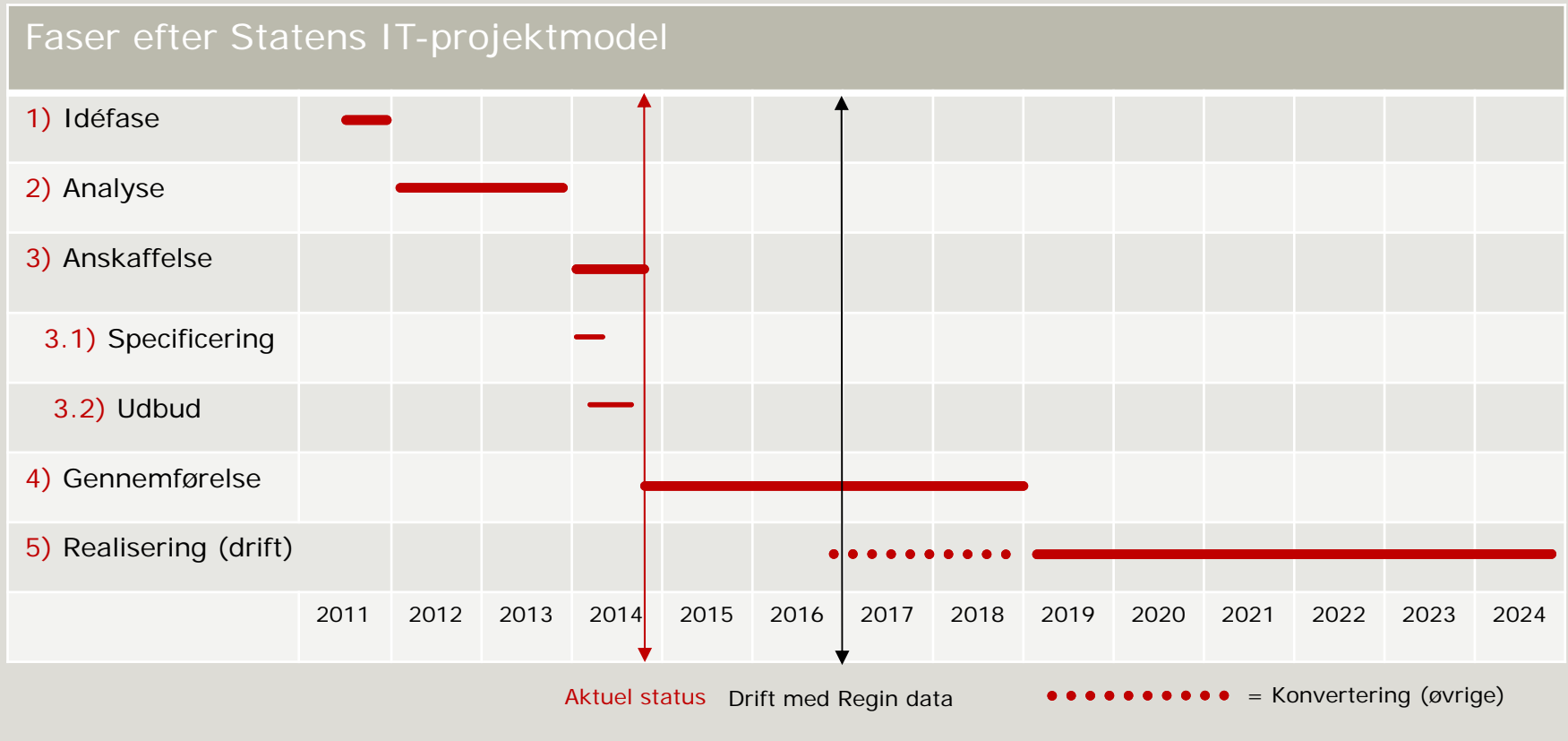
**Analyse:** Projektinitieringsdokument (PID) og Business case

**Gennemførelse:** Projektafslutningsrapport

**Realisering:** Gevinstrealiseringsrapport



# Oprindelig tidsplan



## It-governance

### De fem principper for it-projekter i staten

1. Ambitiøs – men "second mover"
2. Genbrug af nuværende løsninger i videst mulig omfang
3. Business case af omkostninger, gevinster og effekt
4. Projekterne skal opdeles i mindre og værdiskabende dele
5. Modenhed: Projekterne skal gennemføres med fælles metoder og kvalificerede ressourcer

## Anbefalinger fra Statens It-Projektråd

1. Styregruppen bør tage stilling til den daglige beslutningsproces i det agile udviklingsforløb
2. Der bør udarbejdes en masterplan for konvertering og efterfølgende drift
3. Der bør indgås samarbejdsaftaler med henblik på afstemning af forventninger
4. Der bør udarbejdes en betalingsmodel
5. Der bør udarbejdes en teknisk arkitektur der hænger sammen med datamodellen
6. Der bør fastsættes succeskriterier for projektet

## SARAs succeskriterium

Nils M. Jensen, ODM

”Det er et succeskriterium at fagfolkene er glade og tilfredse med systemet, og at det understøtter en effektiv registrering i god kvalitet”



# Økonomi

## Idefase

Forudsætningsnavn	Forudsætningstype	År	Konto	Udgifts-bærer	PL-år	Grundlag for estimat	Sandsynligheds-model	Lavt estimat (best case)	Middel estimat	Højt estimat (worst case)	SSH for lavt estimat	SSH for middel estimat	SSH for højt estimat	Risikojusteret (vægtet gns.)
Projektledelse	Hovedforudsætning uden underforudsætninger	2011	Personaleomkostninger	Kulturstyrelsen	2013	Faktiske tal	Ikke usikker	177,0	177,0	177,0	0%	100%	0%	177,0
COVI projektrådgivning	Hovedforudsætning uden underforudsætninger	2011	Køb af tjenesteydelser i øvrigt	Kulturstyrelsen	2013	Faktiske tal	Ikke usikker	0,0	0,0	0,0	0%	100%	0%	0,0

## Analysefase

Forudsætningsnavn	Forudsætningstype	År	Konto	Udgifts-bærer	PL-år	Grundlag for estimat	Sandsynligheds-model	Lavt estimat (best case)	Middel estimat	Højt estimat (worst case)	SSH for lavt estimat	SSH for middel estimat	SSH for højt estimat	Risikojusteret (vægtet gns.)
Projektledelse	Hovedforudsætning uden underforudsætninger	2012	Personaleomkostninger	Kulturstyrelsen	2013	Faktiske tal	Ikke usikker	635,0	635,0	635,0	0%	100%	0%	635,0
Projektledelse	Hovedforudsætning uden underforudsætninger	2013	Personaleomkostninger	Kulturstyrelsen	2013	Faktiske tal / erfaring fra tidligere projekter	Trekant	630,0	644,0	655,0	15%	55%	30%	645,2
COVI projektrådgivning	Hovedforudsætning uden underforudsætninger	2012	Køb af tjenesteydelser i øvrigt	Kulturstyrelsen	2013	Faktiske tal	Ikke usikker	521,0	521,0	521,0	0%	100%	0%	521,0
COVI projektrådgivning	Hovedforudsætning uden underforudsætninger	2013	Køb af tjenesteydelser i øvrigt	Kulturstyrelsen	2013	Faktiske tal/estimering (tilbud)	Ikke usikker	1478,0	1478,0	1478,0	0%	100%	0%	1478,0

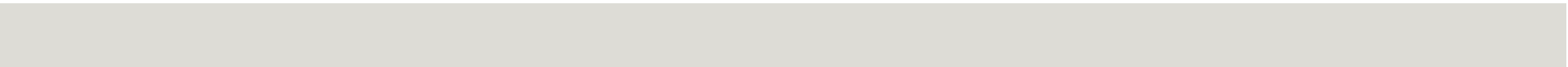
## Anskaffelsesfase

Forudsætningsnavn	Forudsætningstype	År	Konto	Udgifts-bærer	PL-år	Grundlag for estimat	Sandsynligheds-model	Lavt estimat (best case)	Middel estimat	Højt estimat (worst case)	SSH for lavt estimat	SSH for middel estimat	SSH for højt estimat	Risikojusteret (vægtet gns.)
Projektledelse	Hovedforudsætning uden underforudsætninger	2014	Personaleomkostninger	Kulturstyrelsen	2013	Erfaring fra tidligere projekter	Trekant	170,0	180,0	200,0	15%	55%	30%	184,5
COVI projektrådgivning	Hovedforudsætning uden underforudsætninger	2014	Køb af tjenesteydelser i øvrigt	Kulturstyrelsen	2013	Estimering (tilbud)	Ikke usikker	370,0	370,0	370,0	0%	100%	0%	370,0
Projektledelse	Hovedforudsætning uden underforudsætninger	2014	Personaleomkostninger	Kulturstyrelsen	2013	Erfaring fra tidligere projekter	Trekant	500,0	533,0	700,0	15%	55%	30%	578,2
COVI projektrådgivning	Hovedforudsætning uden underforudsætninger	2014	Køb af tjenesteydelser i øvrigt	Kulturstyrelsen	2013	Estimering (tilbud)	Ikke usikker	245,0	245,0	245,0	0%	100%	0%	245,0

## Gennemførelsesfase

Forudsætningsnavn	Forudsætningstype	År	Konto	Udgifts-bærer	PL-år	Grundlag for estimat	Sandsynligheds-model	Lavt estimat (best case)	Middel estimat	Højt estimat (worst case)	SSH for lavt estimat	SSH for middel estimat	SSH for højt estimat	Risikojusteret (vægtet gns.)
Projektledelse	Hovedforudsætning uden underforudsætninger	2014	Personaleomkostninger	Kulturstyrelsen	2013	Erfaring fra tidligere projekter	Trekant	230,0	266,0	350,0	15%	55%	30%	285,8
Projektledelse	Hovedforudsætning uden underforudsætninger	2015	Personaleomkostninger	Kulturstyrelsen	2013	Erfaring fra tidligere projekter	Trekant	950,0	1021,0	1380,0	15%	55%	30%	1109,1
Projektledelse	Hovedforudsætning uden underforudsætninger	2016	Personaleomkostninger	Kulturstyrelsen	2013	Erfaring fra tidligere projekter	Trekant	680,0	710,0	950,0	15%	55%	30%	777,5
Projektledelse	Hovedforudsætning uden underforudsætninger	2017	Personaleomkostninger	Kulturstyrelsen	2013	Erfaringer fra tidligere projekter	Trekant	150,0	170,0	210,0	15%	55%	30%	179,0
Projektledelse	Hovedforudsætning uden underforudsætninger	2018	Personaleomkostninger	Kulturstyrelsen	2013	Erfaring fra tidligere projekter	Trekant	150,0	170,0	210,0	15%	55%	30%	179,0
COVI projektrådgivning	Hovedforudsætning uden underforudsætninger	2014	Køb af tjenesteydelser i øvrigt	Kulturstyrelsen	2013	Estimering (tilbud) - evt. udvidet scope	Trekant	349,0	350,0	450,0	5%	70%	25%	375,0
COVI projektrådgivning	Hovedforudsætning uden underforudsætninger	2015	Køb af tjenesteydelser i øvrigt	Kulturstyrelsen	2013	Estimering (tilbud) - evt. udvidet scope	Trekant	159,0	160,0	320,0	5%	70%	25%	200,0
COVI projektrådgivning	Hovedforudsætning uden underforudsætninger	2016	Køb af tjenesteydelser i øvrigt	Kulturstyrelsen	2013	Estimering (tilbud) - evt. udvidet scope	Trekant	79,0	80,0	160,0	5%	70%	25%	100,0

# Økonomi



## Idefase

Forudsætningsnavn	Forudsætningsstype	År	Konto	Udgiftsbærer	PL-år	Grundlag for estimat	Sandsynlighedsmodel	Lavt estimat (best case)	Middel estimat	Højt estimat (worst case)	SSH for lavt estimat	SSH for middel estimat	SSH for højt estimat	Risikojusteret (vægtet gns.)
Projektlejelse	Hovedforudsætning uden underforudsætninger	2011	Personaleomkostninger	Kulturstyrelsen	2013	Faktiske tal	Ikke usikker	177,0	177,0	177,0	0%	100%	0%	177,0
CDVI projektrådgivning	Hovedforudsætning uden underforudsætninger	2011	Køb af tjenesteydelser i øvrigt	Kulturstyrelsen	2013	Faktiske tal	Ikke usikker	0,0	0,0	0,0	0%	100%	0%	0,0

## Analysefase

Forudsætningsnavn	Forudsætningsstype	År	Konto	Udgiftsbærer	PL-år	Grundlag for estimat	Sandsynlighedsmodel	Lavt estimat (best case)	Middel estimat	Højt estimat (worst case)	SSH for lavt estimat	SSH for middel estimat	SSH for højt estimat	Risikojusteret (vægtet gns.)
<b>Udviklingen finansieres af centrale midler</b>	Hovedforudsætning uden underforudsætninger	2012	Personaleomkostninger	Kulturstyrelsen	2013	Faktiske tal	Ikke usikker	635,0	635,0	635,0	0%	100%	0%	635,0
Projektlejelse	Hovedforudsætning uden underforudsætninger	2012	Personaleomkostninger	Kulturstyrelsen	2013	Faktiske tal	Trekant	630,0	644,0	655,0	15%	55%	30%	645,2
CDVI projektrådgivning	Hovedforudsætning uden underforudsætninger	2012	Køb af tjenesteydelser i øvrigt	Kulturstyrelsen	2013	Estimering (fåbud)	Ikke usikker	52,0	52,0	52,0	0%	100%	0%	52,0
CDVI projektrådgivning	Hovedforudsætning uden underforudsætninger	2012	Køb af tjenesteydelser i øvrigt	Kulturstyrelsen	2013	Estimering (fåbud)	Ikke usikker	1478,0	1478,0	1478,0	0%	100%	0%	1478,0

- Departementet & den strategiske udviklingspulje

## Anskaffelsesfase

Forudsætningsnavn	Forudsætningsstype	År	Konto	Udgiftsbærer	PL-år	Grundlag for estimat	Sandsynlighedsmodel	Lavt estimat (best case)	Middel estimat	Højt estimat (worst case)	SSH for lavt estimat	SSH for middel estimat	SSH for højt estimat	Risikojusteret (vægtet gns.)
<b>Drift, vedligehold og videreudvikling er brugerfinansieret</b>	Hovedforudsætning uden underforudsætninger	2014	Personaleomkostninger	Kulturstyrelsen	2013	Estimering (fåbud)	Trekant	170,0	180,0	200,0	15%	55%	30%	184,5
CDVI projektrådgivning	Hovedforudsætning uden underforudsætninger	2014	Køb af tjenesteydelser i øvrigt	Kulturstyrelsen	2013	Estimering (fåbud)	Ikke usikker	370,0	370,0	370,0	0%	100%	0%	370,0
Projektlejelse	Hovedforudsætning uden underforudsætninger	2014	Personaleomkostninger	Kulturstyrelsen	2013	Estimering (fåbud)	Trekant	500,0	532,0	700,0	15%	55%	30%	578,2
CDVI projektrådgivning	Hovedforudsætning uden underforudsætninger	2014	Køb af tjenesteydelser i øvrigt	Kulturstyrelsen	2013	Estimering (fåbud)	Ikke usikker	245,0	245,0	245,0	0%	100%	0%	245,0

- Styregruppen tager stilling til finansieringsmodellen

Forudsætningsnavn	Forudsætningsstype	År	Konto	Udgiftsbærer	PL-år	Grundlag for estimat	Sandsynlighedsmodel	Lavt estimat (best case)	Middel estimat	Højt estimat (worst case)	SSH for lavt estimat	SSH for middel estimat	SSH for højt estimat	Risikojusteret (vægtet gns.)
Projektlejelse	Hovedforudsætning uden underforudsætninger	2014	Personaleomkostninger	Kulturstyrelsen	2013	Estimering (fåbud)	Trekant	230,0	265,0	350,0	15%	55%	30%	285,8
Projektlejelse	Hovedforudsætning uden underforudsætninger	2015	Personaleomkostninger	Kulturstyrelsen	2013	Estimering (fåbud)	Trekant	850,0	1021,0	1250,0	15%	55%	30%	1098,1
Projektlejelse	Hovedforudsætning uden underforudsætninger	2016	Personaleomkostninger	Kulturstyrelsen	2013	Estimering (fåbud)	Trekant	630,0	710,0	950,0	15%	55%	30%	777,5
Projektlejelse	Hovedforudsætning uden underforudsætninger	2017	Personaleomkostninger	Kulturstyrelsen	2013	Estimering (fåbud)	Trekant	150,0	170,0	210,0	15%	55%	30%	179,0
CDVI projektrådgivning	Hovedforudsætning uden underforudsætninger	2014	Køb af tjenesteydelser i øvrigt	Kulturstyrelsen	2013	Estimering (fåbud) - evt. udvidet scope	Trekant	340,0	350,0	450,0	5%	15%	15%	375,0
CDVI projektrådgivning	Hovedforudsætning uden underforudsætninger	2015	Køb af tjenesteydelser i øvrigt	Kulturstyrelsen	2013	Estimering (fåbud) - evt. udvidet scope	Trekant	150,0	160,0	320,0	5%	15%	15%	200,0
CDVI projektrådgivning	Hovedforudsætning uden underforudsætninger	2016	Køb af tjenesteydelser i øvrigt	Kulturstyrelsen	2013	Estimering (fåbud) - evt. udvidet scope	Trekant	70,0	80,0	160,0	5%	15%	15%	100,0



# En fælles begrebsmodel



## Begrebsmodelgruppen

- Anne Pedersen
- Bodil Frandsen
- Carsten Risager
- Jacob Wang
- Jens Toftgaard
- Kim Brasen
- Mette Høj

COWIs projektteam

KS-projektteam

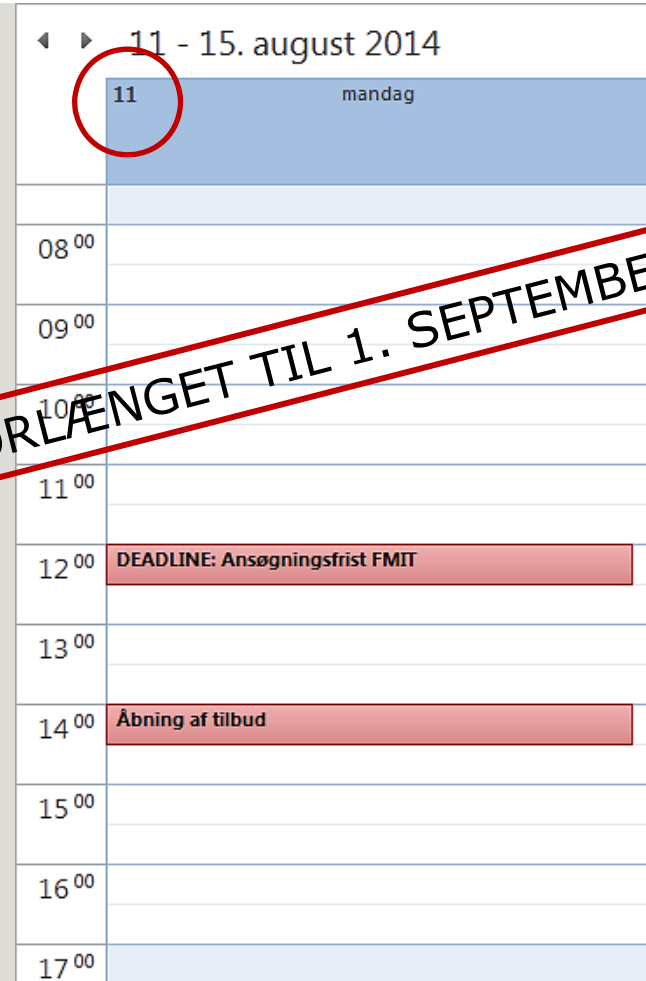
Nationalmuseets  
registreringsudvalg

m.fl.



# Udbudsprocessen

- Annoncering af udbud d. 5. marts 2014
- Ansøgning om prækvalifikation fra 18 leverandører
- 5 leverandører er valgt til at afgive tilbud (prækvalificeret)
- 3 leverandører har afgivet tilbud
- Kontraktunderskrivelse med Axiell ALM d. 20. oktober 2014





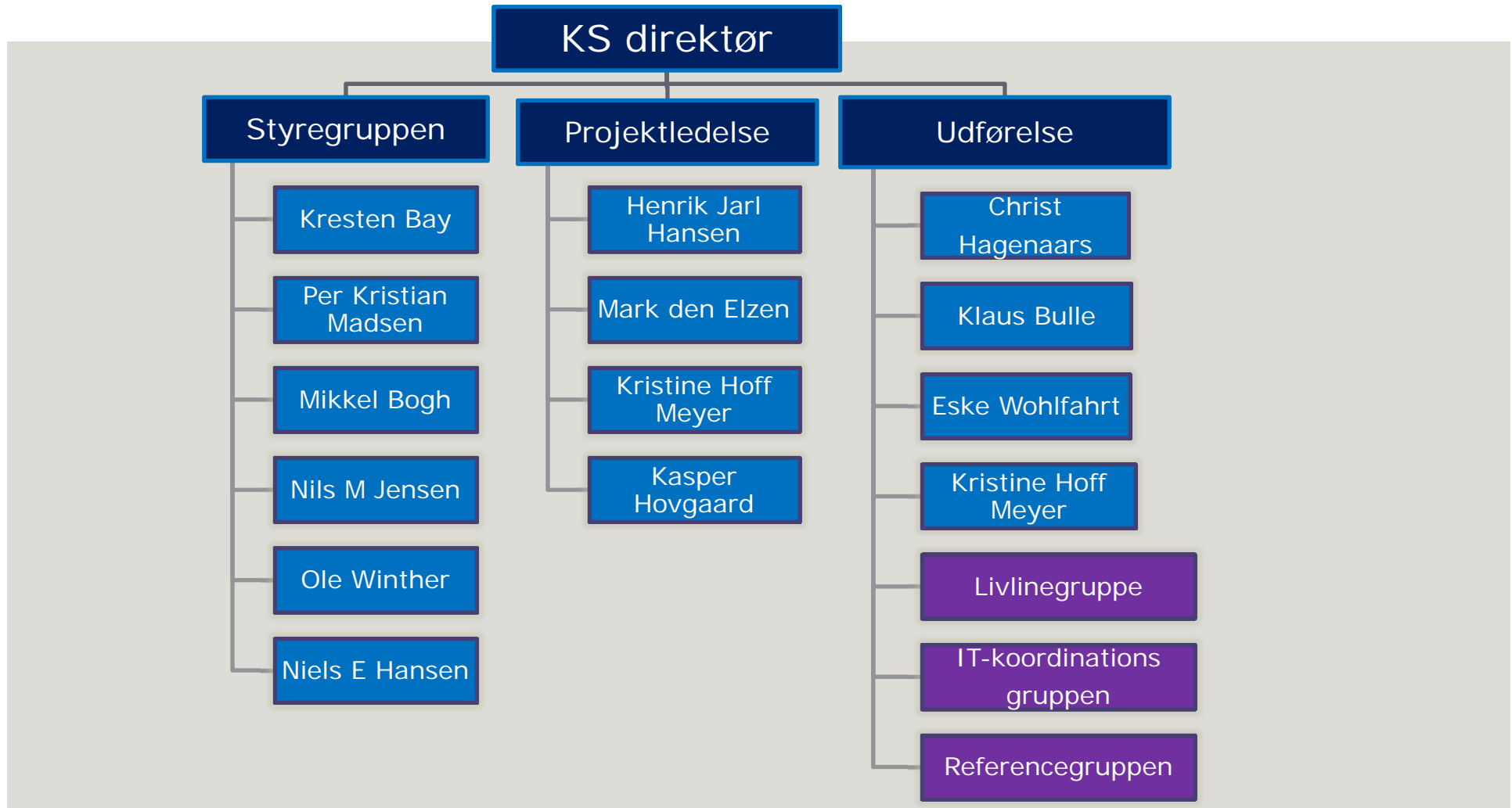
## Kontraktunderskrivelse - så er vi i gang



20. oktober 2014

Joel Sommerfeldt, Poul Bache, Bert Degenhart Drenth og Morten Lautrup-Larsen

# Projektorganisation med Axiell



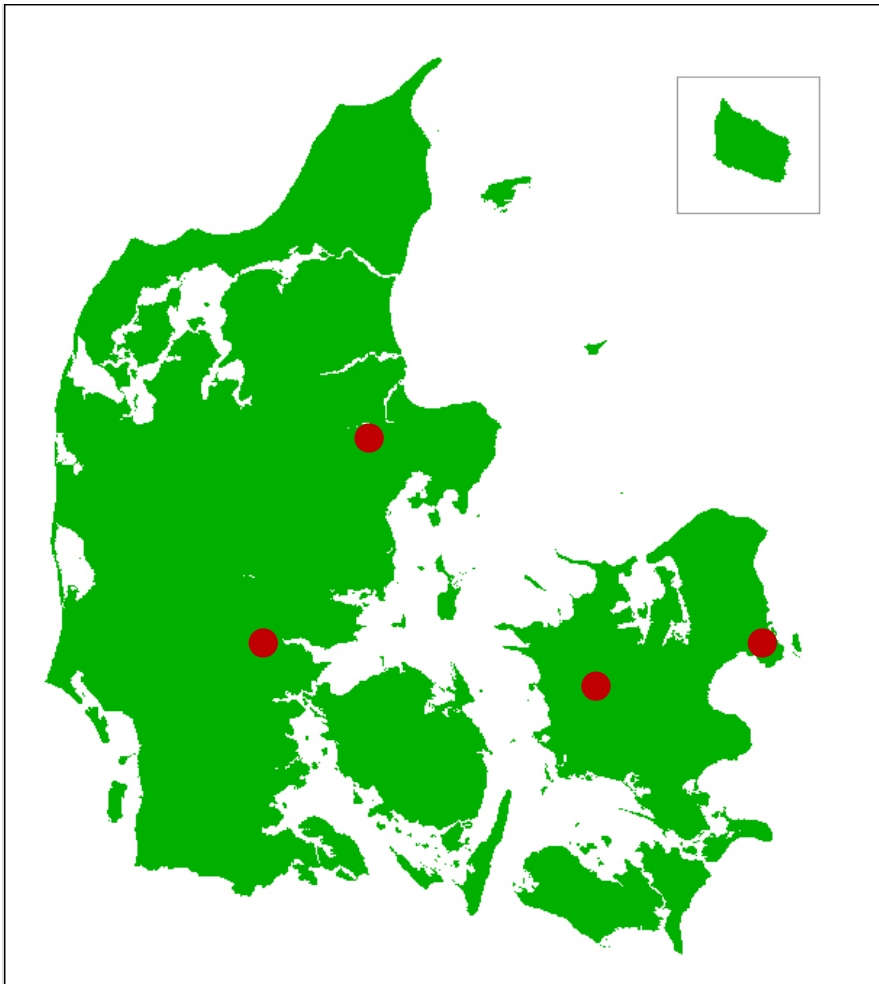
# Livlinegruppen

Navn	Organisation	Kompetenceområde
Bodil Quistgaard	Nationalmuseet	IT udvikling, placeringssystem, Genreg
Rikke Ruhe	Nationalmuseet	Registrering, samlingsadministration, Genreg, nyere tids kulturhistorie
Jacob Wang	Nationalmuseet	Digitalisering, IT arkitektur, åbne data
Kim Brasen	Statens Museum for Kunst	Registrering, Spectrum, samlingsadministration, Corpus, Collection Space, kunsthistorie
Rasmus Halling Lorenzen	Odense Bys Museer	IT udvikling, OBM registreringsdatabase, IT arkitektur, CIDOC CRM
Kristine Stub Precht	Odense Bys Museer	Registrering, GIS, arkæologi, MUD
Mette Høj	Roskilde Museum	Registrering, samlingsadministration, Regin, arkæologi
Morten Mortensen	Furesø Museer	Registrering, arkiver, Regin, Arkibas, nyere tids kulturhistorie
Dorthe Rosenfeldt Sieben	Mellem jobs	Registrering, The Museum System, kunsthistorie
Inge Bucha Mejlhede	Dansk Jødisk Museum	Registrering, kunsthistorie, kulturhistorie, arkiv, Regin

# ODM's årsmøde 2014 -start på SARA Danmarkstourné



## Danmarksturné i uge 47 og 48 i samarbejde med ODM



- Randers d. 18. november
- Vejle d. 19. november
- Sorø d. 25 november
- København d. 27. november

## Hvad er SARA?

- **Med udgangspunkt i it-strategiens anbefalinger og principperne for it-projekter i staten:**
  - Et nyt fælles registreringssystem til de danske statslige og statsanerkendte museer
  - Afløser for ældre centrale og decentrale registreringssystemer
  - Et professionelt værktøj til registrering af samlinger i form af værker, genstande, rapporter, fotos, arkivalier m.v.
  - En hjælp til at sikre en effektiv og ensartet registreringspraksis af høj kvalitet (kvalitetsløft)
  - It-infrastruktur

## De overordnede mål

- **Den nye it-infrastruktur skal bl.a. sikre**
  - Det nationale overblik over kunst og kulturhistorie på de danske museer
  - Understøtte videndeling mellem museerne
  - Genbrug af data til formidling og forskning
  - Facilitere indberetning til "Europeana"
  - Øget tilgængelighed

Illustration: Europeana



## Vores krav i overskrifter (I)

- **En fælles museumsdatabase**
  - Datamodel og datakonvertering
  - Informationssikkerhed og brugerstyring
  - Åben arkitektur og udstilling (tilgængeliggørelse) af data
  - Drift
- **Effektiv registrering af høj kvalitet**
  - Brugervenlighed
  - Konfigurering
  - Administration af autoriteter
  - Aktivitetsbaseret registrering
  - GIS

Illustration: Europeana



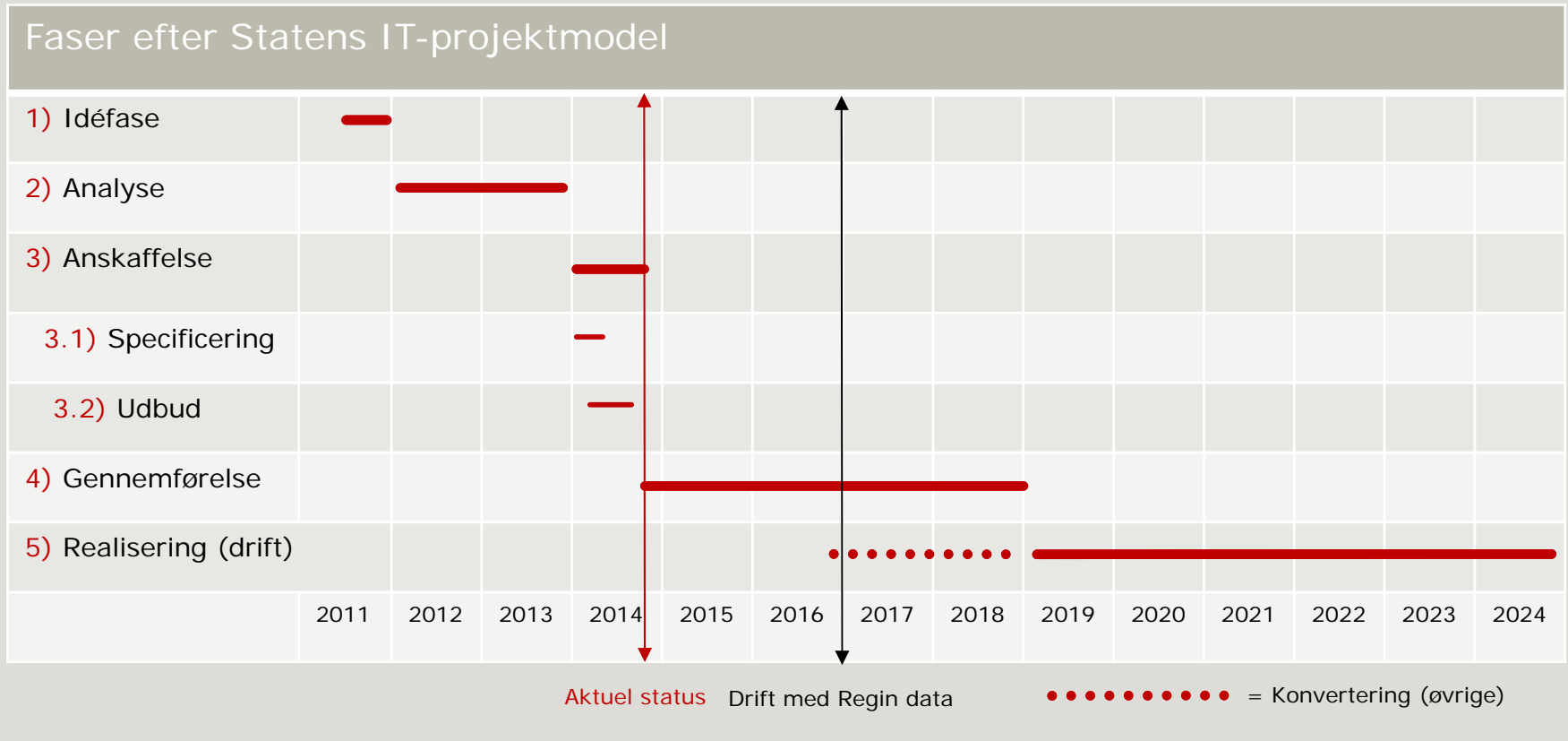


## Vores krav i overskrifter (II)

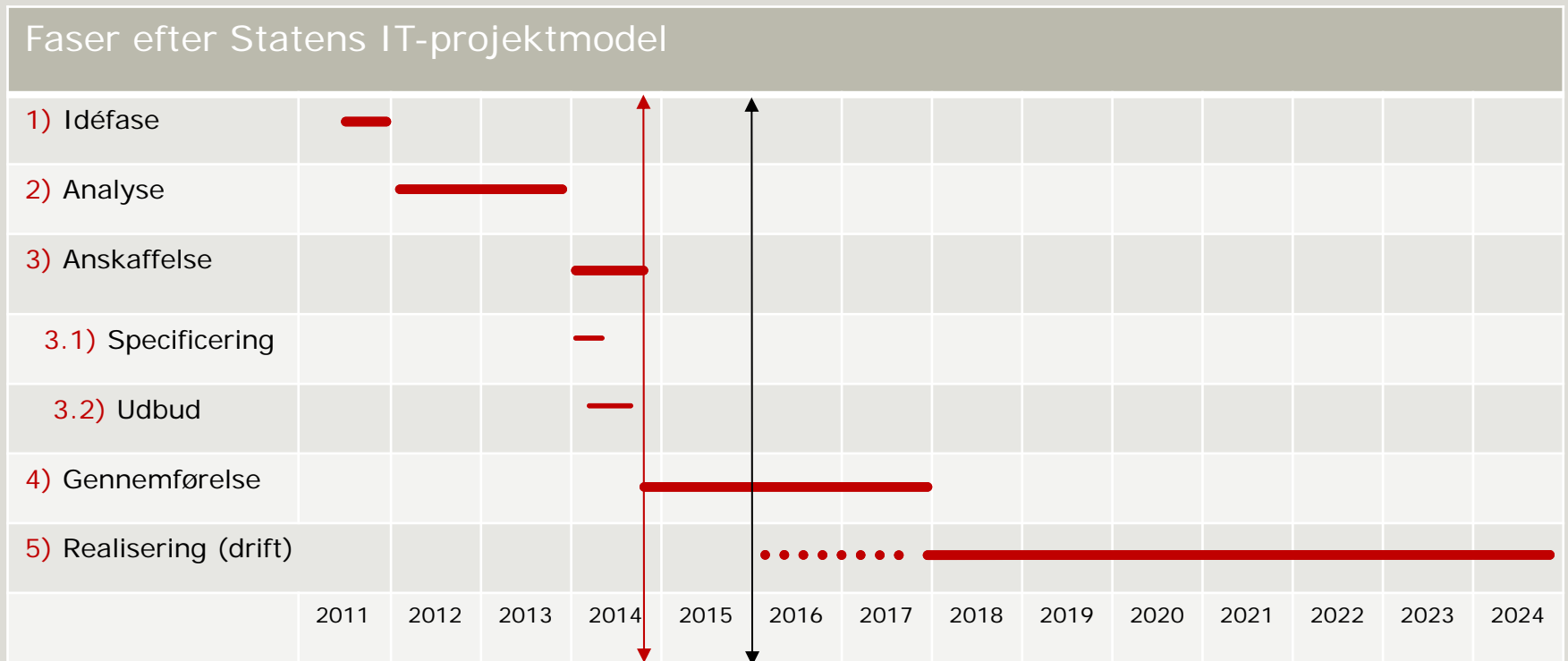
- **Overblik over museernes samlinger**
  - Søgning
  - Rapporter
- **Professionalisering af museernes lagerstyring**
  - DAMS (mediarkiv)
  - Placeringsløsning



# Oprindelig tidsplan

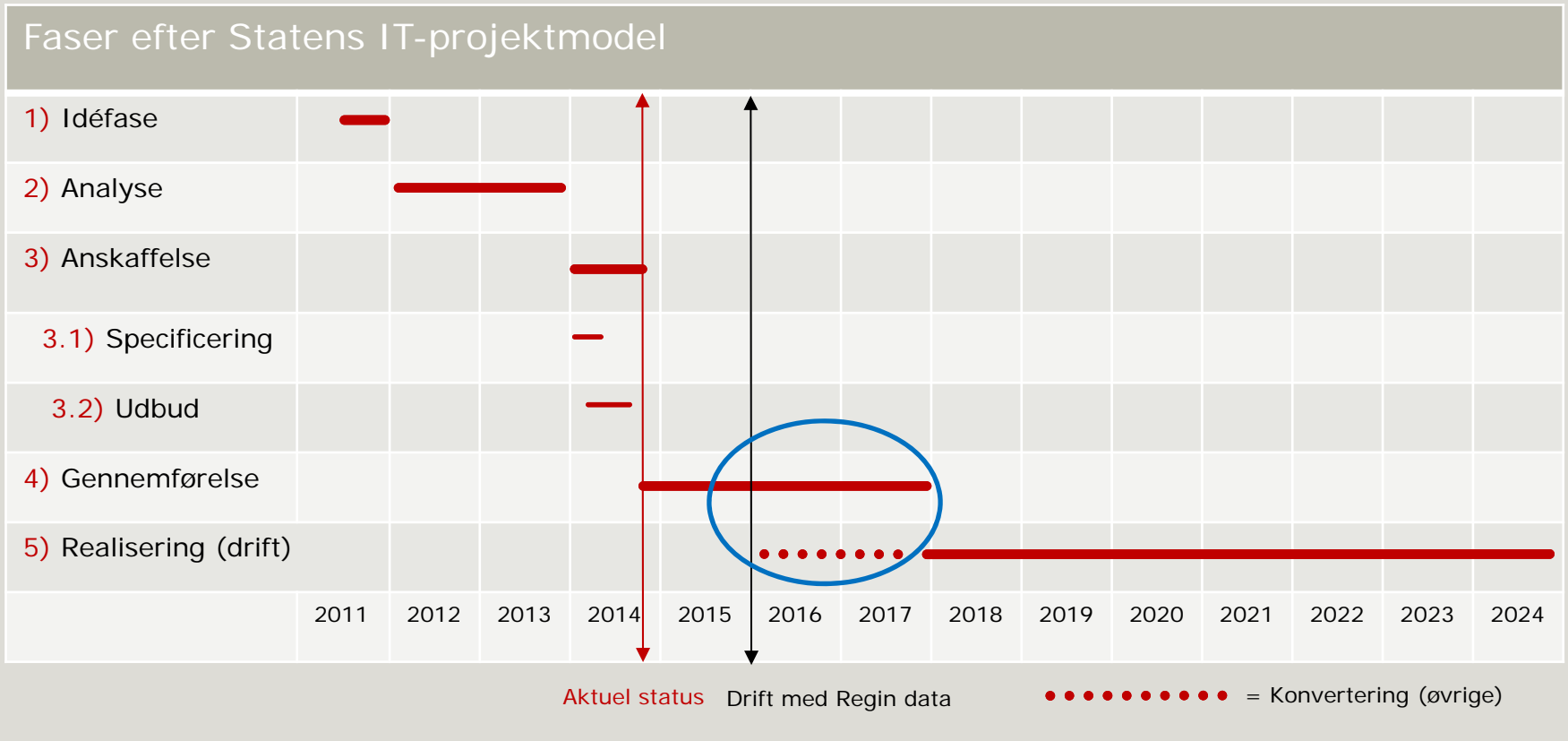


# Revideret tidsplan



Aktuel status Drift med Regin data ●●●●●●●● = Konvertering (øvrige)

# Konvertering



# Datakonvertering



# Nyt system

– ny praksis for registrering ?

ved  
Eske Wohlfahrt  
Kulturstyrelsen



## System eller praksis

Et nyt system skal understøtte gældende praksis for registrering!

Den tekniske løsning skal være underordnet de faglige krav til registrering!

- men vi benytter lejligheden til at justere dokumentationsstandarden fordi:

1. standarden skal rumme data fra alle museer
2. den skal være i overensstemmelse med internationale standarder for museumsdokumentation

Dokumentationsstandard ???

## Fælles standard for dokumentation

Dokumentationsstandard

=

Norm for hvad man bør dokumentere og hvordan man bør dokumentere det

Fordel ved en fælles dokumentationststandard:

- Udveksling af information



"Pas!" "Ren sol!" (Whist)



## SMN's EDB-udvalg 1983

En EDB-maskine

*Ku 1 + 5*   
STYRELSEN

Først en  
dokumentationsstandard

Bagefter bygger vi et  
program over denne  
standard

Hvordan laver man en  
dokumentationsstandard?



## Kulturhistorie havde "byggesten"

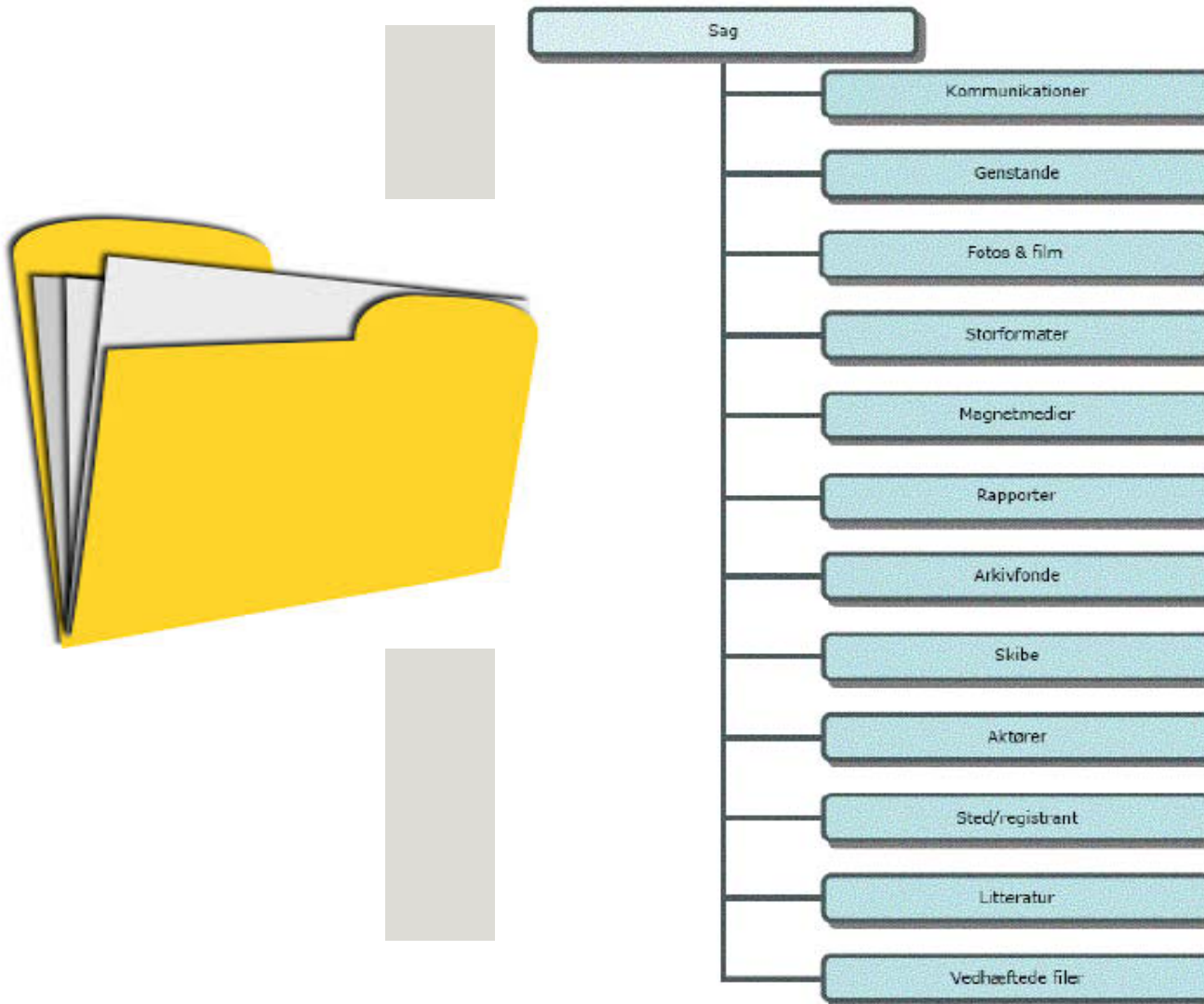
- Accessionsprotokol
- Den Grønne Registrant
- Den røde top. nr. liste
- Blå kort



# Blåt kort

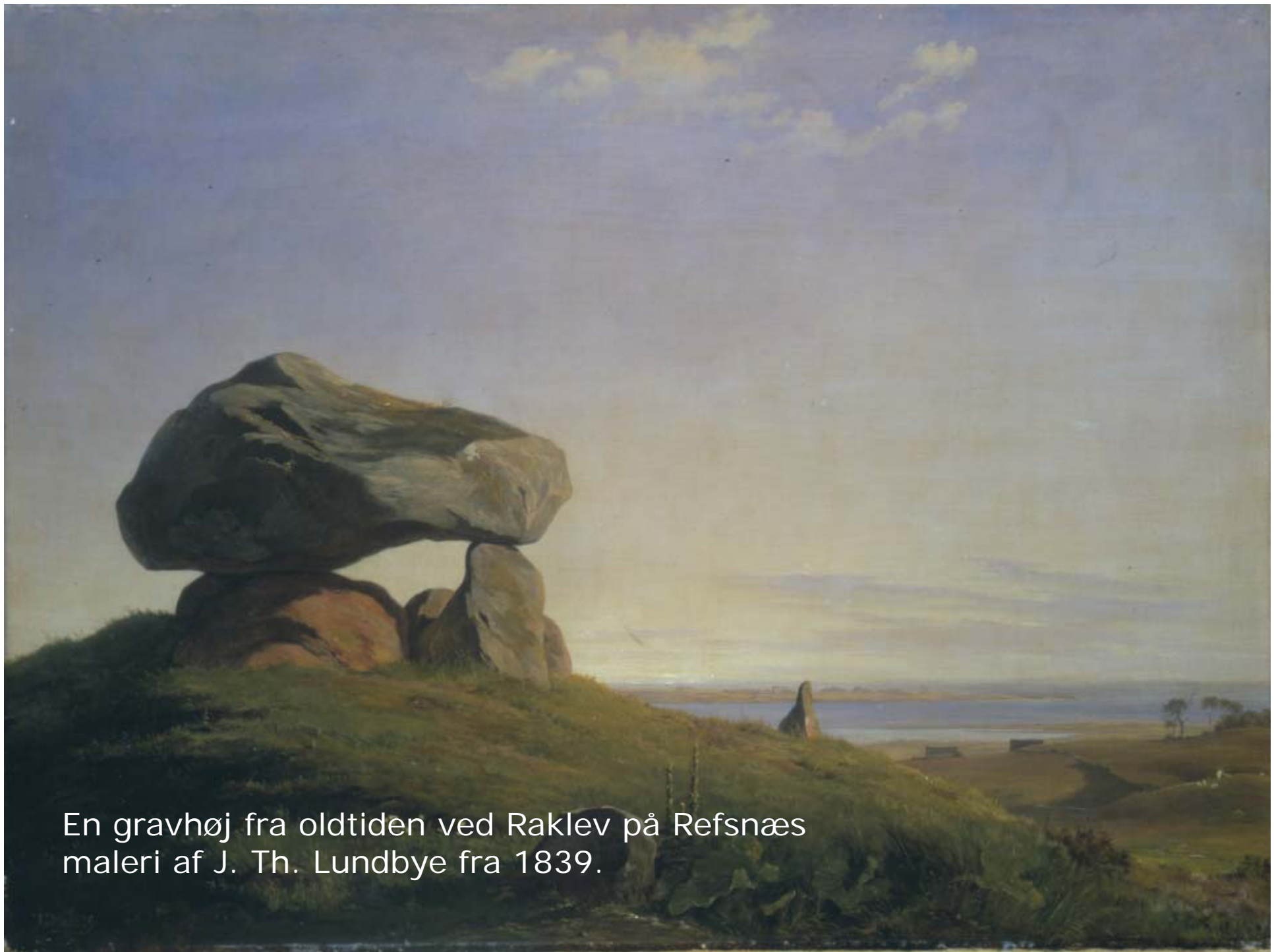
gruppe	Andet militært udstyr	museum	D 5i	sted	Helsingør	top. nr.	5
genstand	Alsangbog	inv. nr.	HM 16-896			neg. nr.	
<p>Papir</p> <p>Rødt, hvidt</p> <p>16 x 8 cm.</p> <p>Rød bog m. Dannebrog og .:Dansk Alsang-Bog. udkommet 1941. Brugt i Lottekorpsset.</p> <p>Anvendt af Karla Nielsen, Se HM 16-892 Lotteuniform</p> <p>Skænket af Karlo Nielsen, Mørdrupvej 97,3060 Espergærde. December 1987</p> <p>J.nr.56 1987/72</p> <p>AAa</p>							
<p>REVIDERET</p>				<p>feb 1990 Bygningen, Loft</p>			

## Praksis 1) Museumssag



Eks.

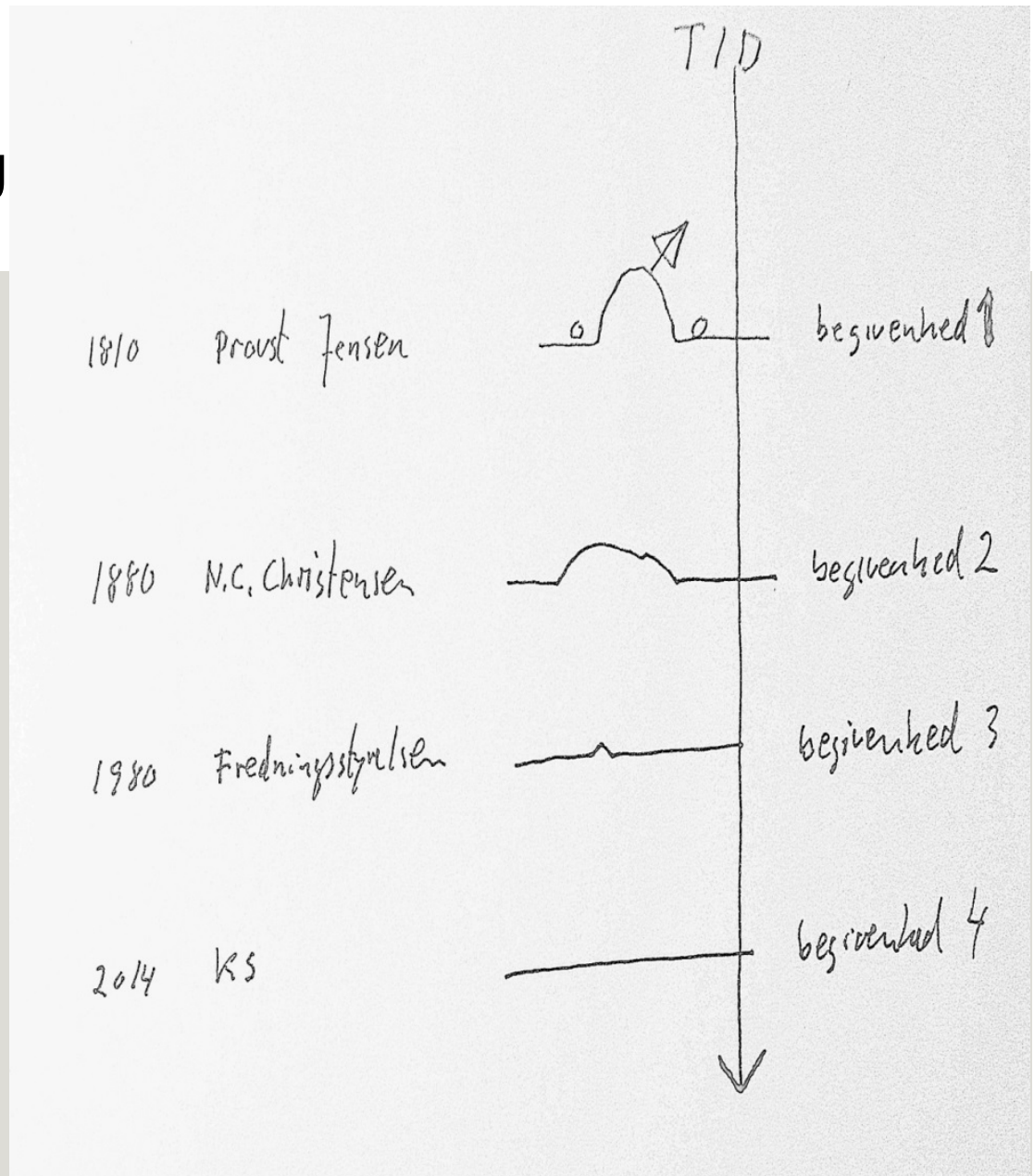
- Udgravning af Oudrup Ødekirke
- Undersøgelse af søfart fra Fur



En gravhøj fra oldtiden ved Raklev på Refsnæs  
maleri af J. Th. Lundbye fra 1839.

# Praksis 2) Direkte genstandsregistrering

- Genstanden beskrives
- Genstanden følges over tid
- Begivenheder i en genstands "liv"
- Indbyrdes henvisninger



Kunst havde allerede en standard

# SMN/Informationsblad

## »Registrering af kunstværker«

1. Generelt om dokumentation i museerne
2. Inventarisering
3. Registreringsfotografi
4. Mærkning af kunstværker
5. Katalogisering: hovedregistrering
6. Katalogisering: indexregistrering
7. Opbevaring af negativer
8. Opbevaring af diapositiver

for de museumsfaglige krav, enhver museumsejet genstand stiller til museumsmedarbejderen.

Det er en kendt sag, at kun de allerfærreste museumsregistreringer lever op til de ideelle krav. Årsagen ligger ikke blot i manglende tid hos de tidligere generationer, men skyldes velnok i ligeså høj grad, at krav og forventninger til museets dokumentation til steds har udviklet sig.

## Møde i SMN's EDB-udvalg 1985

Dansk Museums

Dokumentations Standard

Kanonisering af

- Sagsregistrering
- Registrering af kunstværker



*Håndslag på DMDS*



## Lykkeligt uvidende om DMDS

Fortsat genstandsregistrering  
 på mange museer

- Nationalmuseet GENREG

Dog brugt som grundlag  
 for DMI og Regin

.. og nu - efter revision - som  
 grundlag for SARA

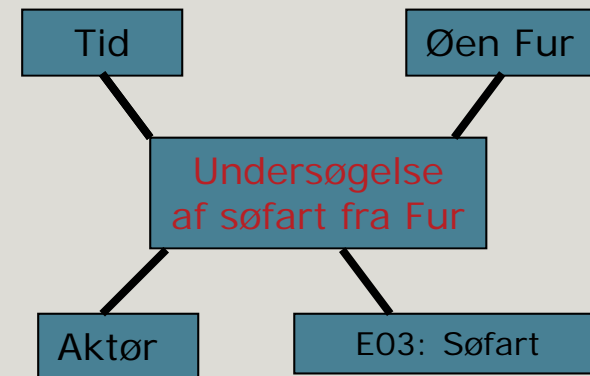
```
- <xsd:element name="Sag">
  - <xsd:complexType>
    - <xsd:sequence>
      <xsd:element name="declareSagStatus" type="
      <xsd:element name="sagStatusId" type="xsd:
      <xsd:element name="nummer" type="varchar
      <xsd:element name="betegnelse" type="varcl
      <xsd:element name="declarePeriode" type="d
      <xsd:element name="periodeId" type="xsd:pc
        minOccurs="0"/>
        <!-- Deprecated 2.2 perioder (1.07) -->
      <xsd:element name="periodeStartAar" type="
        <!-- 2.2 perioder -->
- <xsd:element name="Sag">
  - <xsd:complexType>
    - <xsd:sequence>
      <xsd:element name="declareSagStatus" type="
      <xsd:element name="sagStatusId" type="xsd:
      <xsd:element name="nummer" type="varchar
      <xsd:element name="betegnelse" type="varcl
      <xsd:element name="declarePeriode" type="d
      <xsd:element name="periodeId" type="xsd:pc
        minOccurs="0"/>
        <!-- Deprecated 2.2 perioder (1.07) -->
      <xsd:element name="periodeStartAar" type="
        <!-- 2.2 perioder -->
      <xsd:element name="periodeSlutAar" type="x
        <!-- 2.2 perioder -->
```

## Revideret DMDS 2014

Udfordring: Foren de to praksis for registrering

- En museumssag forsyner en begivenhed med bestemmelserne rum, tid, aktør og emnegruppe.
- Det samme gør hændelse i den direkte genstandsregistrering.

Revideret dokumentationsstandard: sætter lighedstegn mellem museumssag og hændelse.



## SARA pointe 1

Den reviderede  
dokumentationsstandard :

- forener praksis med sagsregistrering og genstandsregistrering
- indfører "Aktivitet"  
= hændelse = begivenhed
- tager hensyn til internationale standarder (CIDOC og Spectrum)

## Hvad betyder det for mig.....

- En genstand skal altid registreres med en "accessionsaktivitet"
- En genstand kan samtidig indgå i andre aktiviteter
- Du kan samle dine genstande i grupper uafhængigt af, hvilke aktiviteter de er knyttet til
- Farvel til Regins stive hierarkiske opbygning.



*Sara i søndagstøjet*

## Hvad betyder det for mig.....

- Alle MUDs data kan være i SARA
- MUDs "undersøgelse" og "kampagne" videreføres som "aktiviteter"
- Listevisning gør det muligt at registrere hurtigt og enkelt
- Bestem selv hvilke kolonner du vil have på dine fundlister



*Arkæologisk udgravning foregår også med computer.....  
Foto: Arne Hertz*

# Hvad betyder det for mig.....

..... på kunstmuseet?

1. Registrer værket som hidtil og knyt det til en kunstner
2. Nyt: knyt værket til en *accessionsaktivitet*
3. Knyt det evt. også til andre aktiviteter, fx bevaring eller udstilling
4. Sådan gør de på SMK, for det siger Spectrums procedurer for registrering.

1.1 Emne SMK-828	1.2 Art H	1.3 Dato 6/50	1.4 Tilføjet SMK 82	1.5 Tilføjet af top.	1.6 Hoved guldalder	1.7 Side nr # 2		
2.1 Kunster Skovgaard, F.C.			2.2 Dato 1817-75			2.3 Nationalitet dansk		
2.4 Beskrivelse Olie på lærred			2.5 Beskrivelse 1842			2.6 Beskrivelse 1842		
2.7 Dimension 142 x 149,5 cm			2.8 Beskrivelse Del af større udsmykning malet til stue, Holstens Kanal 4, København. Pendanter: F.C.S.; udsigt fra Frederiksborg slot mod audiensbygningen (Skovgaard, kat. 1950 nr. 284) J.Th. Lundbye: Glædesnat ved Vordingsborg (SMK-828 inv.nr.6711). Udsigt efter tegnet forløb af F.C.S. (herom i Karl Madsen og Sisse Gee: J.Th.L. 1949, afb.p.133, 132. Opre og åbningsår i Kunstinventarstatistik).			2.9 Beskrivelse 1842		
2.10 Signatur/beskrivelse Formaleren F.C.S.: PD (Dokument) 1842			2.11 Beskrivelse Købt 15.1.1970 af Hov. Inspektør K.Lassen og hustru Signe E.Skovgaard.			2.12 Beskrivelse S.P. Februar 1970.		

Se styrelsens hjemmeside – SMN 82

Forside &gt; Værk



Bernini, Gian Lorenzo ...: Camilla Barbadori (d. 1609)(670)

STYRELSEN

## Rediger værk

[&lt;&lt;forrige] [næste&gt;&gt;]

## Intern information

Autenticitet	Tilskrevet
Autenticitetsnote	Tilskrivningen til Bernini skyldes V. Martinelli 1956.
Autenticitetsnote (eng.)	
Inventarnummer*	670
Værkstatus	Original [nulstil] [...]
Værkstatusnote	
Værktype*	Torso [...]
Erhvervelsesmåde	Købt
Erhvervelsesdato	01-12-1890 [...]
Erhvervelsesnote	Købt december 1890 af brygger Carl Jacobsen af familien Sciarra-Colonna fra Palazzo Sciarra, Rom.
Ejer*	NCG
Ophavsret	ophavsret
Udstillet	
Kunstnergruppe	
Topografisk motiv	Benin [...]
Andre noter	Henvisninger: Harald Olsen: Ædre udenlandsk skulptur. Katalog. Statens

## Værkdata

Titel*	Camilla Barbadori (d. 1609)
oeuvrekatalogtitel	oeuvrekatalogtitel
Titel (eng.)	Camilla Barbadori (d. 1609)
oeuvrekatalogtitel	oeuvrekatalogtitel
Alternative titler	Gammel dame med hovedbeklædning
Beskrivelse	Mor til kardinal Maffeo Barberini, som var pave 1623-44 under navnet Urban VIII
Datering	1800 [...]
Dateringsnote	1619
Materiale/teknik	marmor
Materiale/teknik (eng.)	marble
Signatur/betegnelse	Ikke betegnet
Påskrifter/stempler	
Nettomål	h:77 cm
Bruttomål	
Montering	Sokkel fra 1629

## SARA pointe 2

Sara kombinerer elementer fra to "søjler":

- a) **Registrering**  
digitale fotos registreres
- b) **Bevaring**  
digitale højopløste fotos opbevares i SARAs DAMS\*



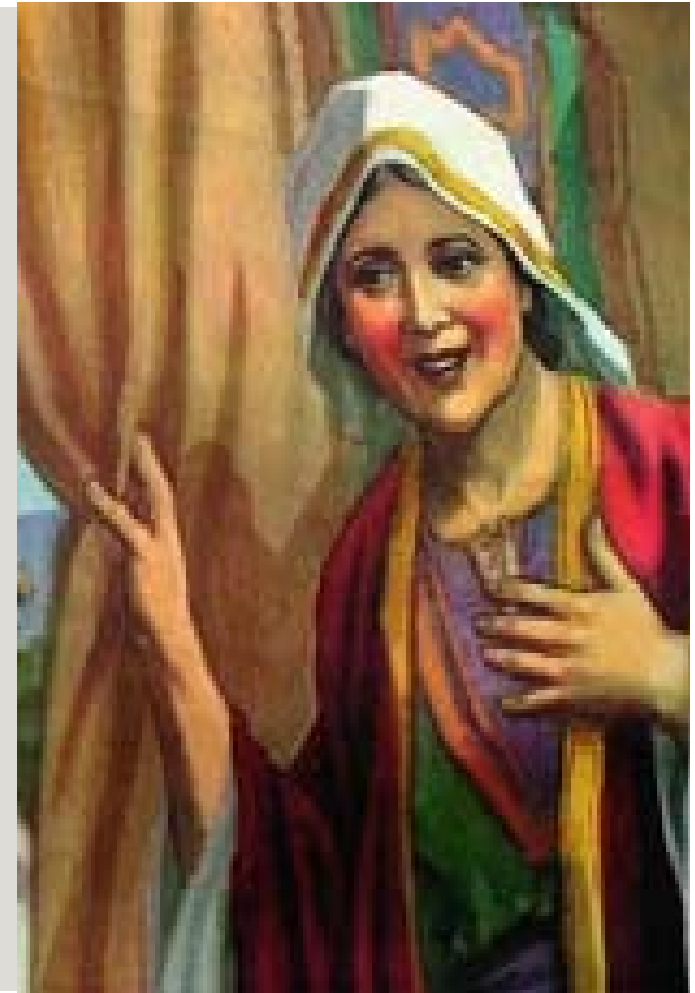
\* *Digital Assets Management System*



# Andre forbedringer i forhold til Regin

- Søgning - \*kop – mulig (foranstillet trunkering)
- Bogtitler trækkes dynamisk fra Bibliotek.dk via nettet
- Forældede kategorinavne – fx magnetmedier – omdøbes
- Målrettede skabeloner til indtastning

Spørgsmål ?



# Organisering og finansiering

-så vidt vi ved !

ved  
Eske Wohlfahrt  
Kulturstyrelsen



## Årlige omkostninger

Vederlag for vedligehold og drift af servere	Kr.	840.000
Support	Kr.	459.000
Løbende betalinger for standardprogrammel	Kr.	890.000
<b>I ALT faste omkostninger</b>	<b>Kr.</b>	<b>2.189.000</b>
<b>DAMS – per TB</b>	<b>Kr.</b>	<b>900</b>

## Finansiering

- DMI  
(Dansk Museumsindex)

Anskaffelse: 10.000 kr.

Årsafgift: 2.500 kr.

- TMS  
The Museum System

Anskaffelse: ?

Årsafgift: 15 - 25.000 kr.

- SARA

Anskaffelse: 0 kr.

Årsafgift: gennemsnit 22.000 kr.

..... gradueret efter museets stabile indtægtsgrundlag

## Organisering

- KS tegner vedligeholdelseskontrakt på SARA med leverandøren
- Axiell leverer teknisk support
- KS leverer faglig support
- Papir på hinanden: SLA (Service Level Agreement)
- Brugergrupper
- KS inviterer til orienteringsmøde

## Undervisning

- KS indgår aftale om undervisning med leverandør
- Fortsat undervisning på Vartov (ODM)
- Almindelig brugerbetaling

## Vedligehold og videreudvikling

- Tilrettet hyldevare med mange brugere internationalt



- Løbende opdateringer og vedligehold



Spørgsmål ?

