



# Gårdens bygninger

Fredede landbrugsbygningers brug og bevaring

Ebbe Keld Pedersen  
2003

## Tålegrænsen

- trækkes altid i forbindelse med et konkret byggeprojekt
- er altid defineret i det materielle – det håndgribelige
- kan ikke fastlægges på forhånd
- kan udmøntes i krav til projektet
- er altid defineret ud fra det bestående
- kan defineres i forhold til dét, der var en gang
- relateres til helhedsindtrykket af bygningen.

# VILLUMGÅRD

HANDLINGSPLAN FOR VILLUMGÅRD



- et delprojekt under:

"Gårdens bygninger - rehabilitering og revitalisering af fredede gårdsbygninger"

Landsdel af Tegnestue Skovind A/S  
for Nils- og Energiministeriet, Skov- og naturstyrelsen

DECEMBER 2011

# HANDLINGSPLAN

for Bidstrup avlsgård



Udarbejdet af arkitekt a.s. Lars Nicola Bock  
for  
Skov- og Naturstyrelsens Ejerserviceafdeling (KOVV)  
Oktober 2010



# HANDLINGSPLAN FOR SNEDINGE AVLSGÅRD

Landsdel af Børn (og) Arkitekt A/S  
Landsdel af Børn  
Landsdel af Børn (og) Arkitekt A/S  
for  
Skov- og Naturstyrelsens Ejerserviceafdeling  
December 1999

## **Brug af ejendommen som helhed – bygninger og jordtilliggende**

- deltidsbrug med gårdbutik, havebrugscenter, ridecenter, golfklub ...

## **Brug af ejendommens driftsbygninger**

### **Erhvervsmæssig anvendelse**

- lagervirksomhed: privat-og erhvervsopbevaring, self storage ...
- produktionsvirksomhed: maskinsnedkeri, materialgård med værksteder ...
- servicevirksomhed: dyrlæge med dyrepension, sundhedscenter ...

### **Anvendelse til beboelse**

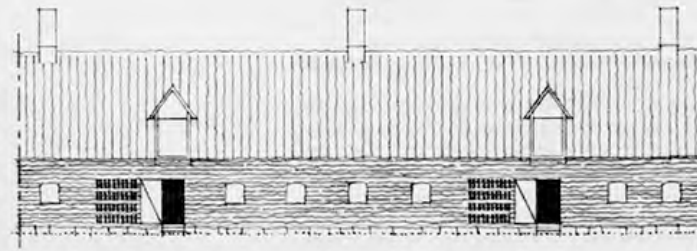
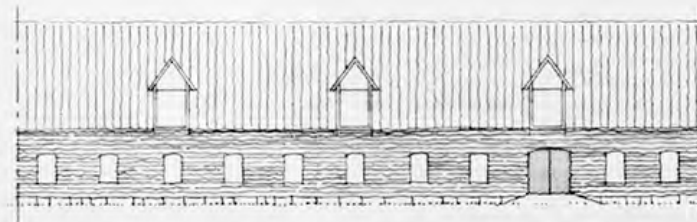
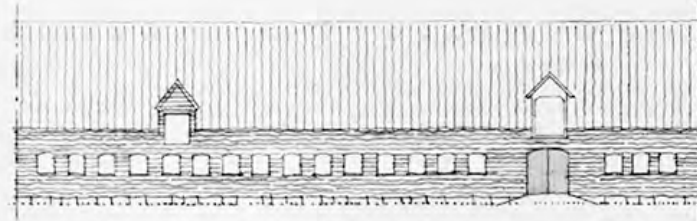
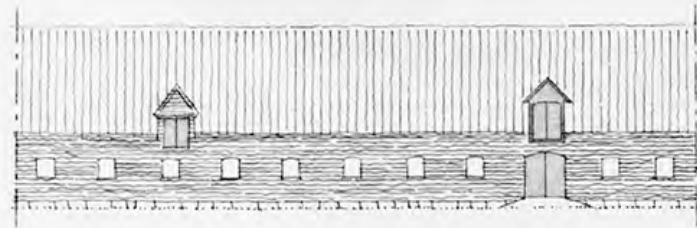
- bofællesskab, ældreboliger, ferieboliger ...

### **Anvendelse til offentlige formål**

- medborgerhus med klubfaciliteter, institution for ældre, børneinstitution ...

## **Brug af ejendommens bygninger – uden jordtilliggende**

- liberale erhverv, kursuscenter, fritidscenter, udstillingssted ...





# Konklusion

## Idegrundlag

- Bygninger repræsenterer et idegrundlag, der kan aflæses i deres funktionelle, teknologiske og arkitektoniske koncept
- Når en bygning fredes, er det også et idegrundlag – i videste forstand – der fredes
- Idegrundlaget fremgår implicit af fredningsbegrundelsen
- Hver gang en bygning får en ny funktion, får den også et nyt idegrundlag.

## Tålegrænsen

- Et nyt idegrundlag bør altid relateres til det oprindelige idegrundlag.

Uden reference til det oprindelige idegrundlag og fredningsbegrundelsen bliver fredningen meningsløs.















