

Webinaret optages

Orienteringswebinar – KB Dokumentservice til danske museer

31. august, 2023



**DET KGL.
BIBLIOTEK**

Royal Danish Library

– Lidt praktiske bemærkninger!



Hvad kommer vi omkring?

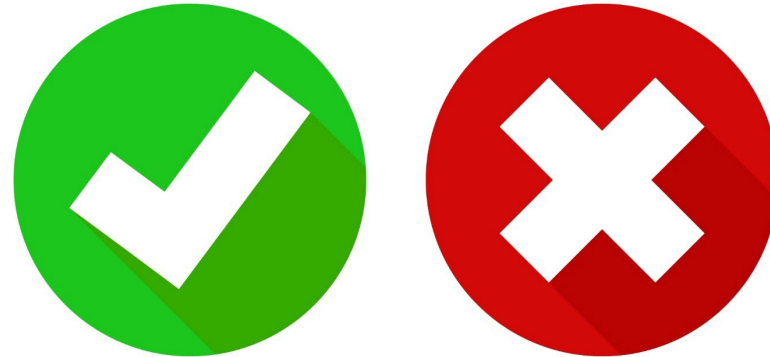
- Hvad er KB Dokumentservice?
- Baggrund for projektet
- Hvordan kommer museet i gang?
- Hvordan kommer du i gang?
 - Brugeroprettelse
 - Den overordnede brugerrejse
 - Hvordan du kan bestille?
 - Ordreformular
 - Søgning
- Hvordan bliver der leveret - og hvor længe skal du vente?
- Hvordan må du bruge det leverede?
- Hvad nu, hvis du har spørgsmål?
- Opsummering



Hvad er KB Dokumentservice?

KB Dokumentservice er en betalingservice, der giver mulighed for at bestille enkelte tidsskriftsartikler og bogkapitler og få dem leveret digitalt via et download link.

Servicen leveres i samarbejde med en ekstern partner

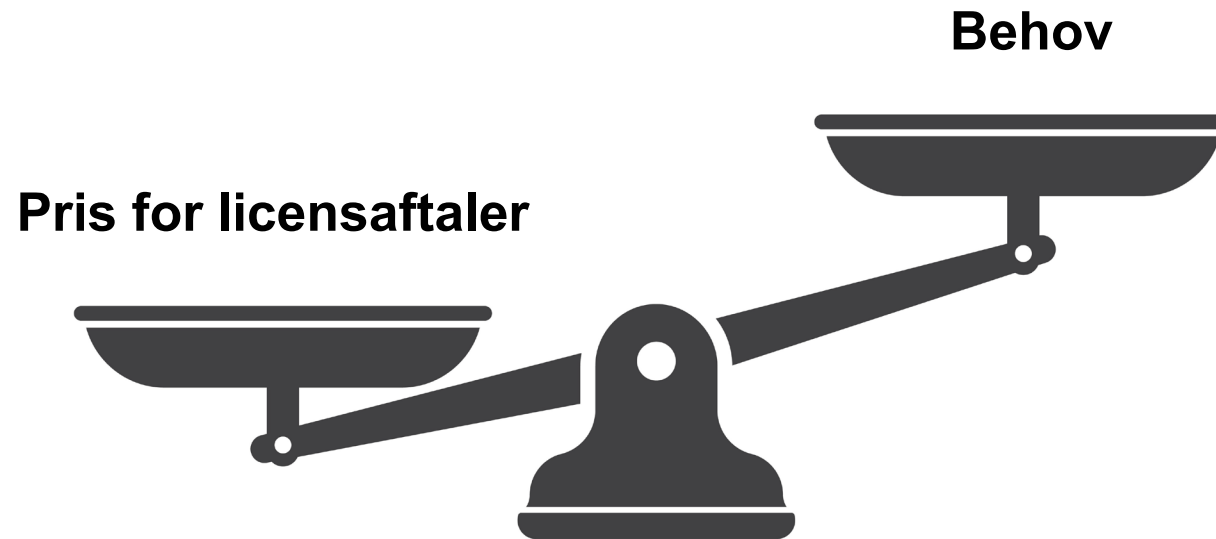


KB Dokumentservice er ikke en service, der giver mulighed for at bestille kopier af enkelte tidsskriftsartikler og bogkapitler fra de digitale samlinger KB forvalter for betjente institutioner

KB Dokumentservice er ikke fjernlån



Baggrund for projektet



Kulturinstitutioner

- > BIBLIOTEKER
- > FOLKEHØJSKOLER
- > MUSEER
- > FAKTA OM MUSEERNE
- > MUSEERNES OPGAVER OG DRIFT
- > DRIFT OG ØKONOMI
- > FORSKNING
- > DOKUMENTSERVICE TIL DANSKE MUSEER
- > PUBLICERING I FAGFÆLLEBEDØMTE TIDSSKRIFTER
- > STYRKELSE AF FORSKNINGEN PÅ MUSEERNE
- > FORMIDLING
- > INDSAMLING
- > REGISTRERING
- > BEVARING
- > SIKRING AF KULTUR- OG NATURARV
- > TILSYN MED MUSEER
- > STATISTIK OM MUSEER
- > MUSEUMSMØDER OG AKTIVITETER

Dokumentservice til danske museer

Forskere på danske museer bliver blandt de allerførste brugere af KB Dokumentservice, der gennem Det Kgl. Biblioteks samarbejde med en ekstern dokumentleverandør skal sikre hurtig levering af forskningslitteratur.

Ordningen lanceres i august 2023 og løber frem til sommeren 2026.

Baggrund

Det Kgl. Bibliotek (KB), Slots- og Kulturstyrelsen og Organisationen Danske Museer har indgået et samarbejde, som skal sikre, at forskere på danske museer i en forsøgsperiode nemt og hurtigt kan få leveret videnskabelige tidsskriftsartikler og bogkapitler direkte til deres arbejdsmail.

Adgang til viden er essentiel for forskning, og museerne har alt for længe befundet sig i en situation, hvor viden ikke var let tilgængelig. Økonomien bag digital adgang til forskningsressourcer er kompliceret og har været en væsentlig stopklods for en løsning på problemet.

Med den nye dokumentservice er der arbejdet intensivt på at kunne sikre museerne den nødvendige viden. Jo mere **KB Dokumentservice** bruges af museerne i forsøgsperioden 2023-2026, jo bedre kan servicen løbende tilpasses museernes behov.

Hvordan kommer museet i gang?

Medarbejdere på de statslige og statsanerkendte museer kan benytte sig af **KB Dokumentservice**, så snart der er indgået en aftale med KB.

Skriv til dokumentservice@kb.dk for at indgå aftale.

varsområde og
æts forskning
nstillinger

Hvordan foregår bestilling i praksis?

Bestilling foregår hos KB's eksterne samarbejdspartner, **Reprints Desk**. Den individuelle museumsansatte skal starte med at registrere sig. Se hvordan du gør i den lille video guide herunder, eller læs vejledningen:

[Register dig her](#)

[Log på og bestil her](#)

Vær opmærksom på, at bestilling først er muligt, når samarbejdsaftalen med KB er indgået og KB har bekræftet, at systemet er tilgængeligt for bestilling.

[Videoguide til brugeroprettelse](#)

[Videoguide til bestilling via formular](#)

[Videoguide til bestilling via søgning](#)

[Vejledning til brugeroprettelse](#)

[Vejledning til bestilling via formular](#)

[Vejledning til bestilling via søgning](#)

Kontakt til projektsamarbejdets partnere

Dyveke Sijm, Chefkonsulent, projektleder, Det Kgl. Bibliotek dys@kb.dk
Stine Haarlov, Museumskonsulent, Slots- og Kulturstyrelsen shaa@siks.dk
Ida Bennicke, Uddannelsesleder, Organisationen Danske Museer, ida@dkmuseer.dk

Kontakt til KB dokumentservice

Har du spørgsmål til serviceaftalen eller den tekniske brug af **KB Dokumentservice**, kan du skrive til dokumentservice@kb.dk.
Henvendelser bliver besvaret på hverdage mellem 9 og 16. Vi tilstræber, at du får svar inden for 48 timer. Servicepostkassen er lukket i juli måned og mellem jul og nytår.

Opdateret 29. august 2023

august 2023



Hvordan kommer museet i gang?

The image shows two overlapping documents. The left document is a contract cover page titled 'Aftale om dokumentservice' (Contract for document service) between 'Det Kgl. Bibliotek' (The Royal Danish Library) and a museum. The right document is a form titled 'BILAG 1. INSTITUTIONSOPLYSNINGER' (Appendix 1. INSTITUTIONAL INFORMATION) for providing contact details for the museum's institutional contact.

DET KGL. BIBLIOTEK
Royal Danish Library

Aftale
om dokumentservice
mellem
Det Kgl. Bibliotek
Postboks 2149
1016 København K.
CVR: 28 98 88 42
(herefter KB)

og
[Museet navn]
Museet adresse]
[CVR: xxx]
(herefter Museet)

BILAG 1. INSTITUTIONSOPLYSNINGER

Oplysninger om Museets Institutionskontakt

Navn: _____

Stilling: _____

E-mail _____

Museets offentlige IP-adresse(r) _____

Museets e-mail domæne(r) _____

Antal ansatte, der estimeres at benytte servicen _____

Antal bestillinger, der estimeres at blive bestilt per måned (sæt kryds)

< 10	
10-25	
26-50	
> 50	

1. KB sender aftale til museumsleder

2. Museumsleder returnerer udfyldt og underskrevet aftale til dokumentservice@kb.dk

3. KB registrerer museum og melder dokumentservicen klar til brug til museumsleder sammen med kontraseret serviceaftale



BILAG 1. INSTITUTIONSOPLYSNINGER

Oplysninger om Museets Institutionskontakt

Navn:

Stilling:

E-mail

Museets offentlige IP-adresse(r)

Museets e-mail domæne(r)

Antal ansatte, der estimeres at benytte servicen

Antal bestillinger, der estimeres at blive bestilt per måned (sæt kryds)

< 10	
10-25	
26-50	
> 50	



Hvordan kommer du i gang?





Brugeroprettelse

You must use your CORPORATE EMAIL ADDRESS to register. A welcome email with your te

- <https://www.reprintsdesk.com/login/selfregistration.aspx> - link kan findes på SLKS's infoside
- For at få adgang til oprettelsesblanketten og oprette sig, skal man være på en godkendt IP og benytte sig af sin arbejdsmail
- Udfyld jeres arbejdsmail og de resterende felter med et punktum og tryk save

User Information	
Email Address *	<input type="text" value="vejledning@kb.dk"/>
First Name *	<input type="text"/>
Last Name *	<input type="text"/>
Company	<input type="text"/>
Address1 *	<input type="text"/>
Address2	<input type="text"/>
City *	<input type="text"/>
State *	<input type="text" value="--- Select ---"/>
Province *	<input type="text"/>
Zip / Postal Code *	<input type="text"/>
Country *	<input type="text" value="Denmark"/>
Phone *	<input type="text"/>
Fax	<input type="text"/>
Billing Reference	<input type="text"/>

Save



Brugeroprettelse

- "[Click here: Forgot Password](#)"
- Modtager to e-mails: en velkomstmail og ny adgangskodemail
- Lav en ny adgangskode via linket i mailen og efterfølgende kan I logge ind og bestille
- Link til login kan findes på SLKS's infoside



**ARTICLE
GALAXY**

Company:

Account:

User:

User created.

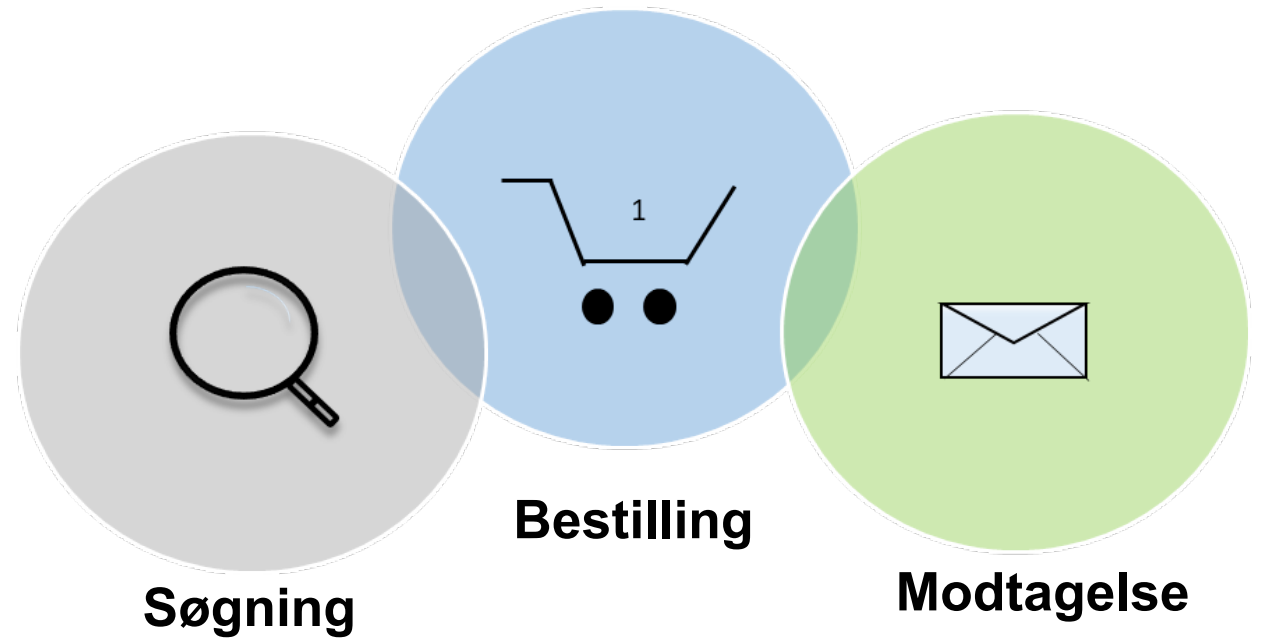
To reset your password and gain access to Reprints Desk's Article Galaxy, [click here: Forgot Password](#)



Den overordnede brugerrejse

3 overordnet trin:

1. Finde frem til det man vil bestille.
2. Gennemføre bestillingen i systemet
3. Modtage adgang til bestillingen på mail



Bestilling via formular

- Nemmeste måde at bestille på, når man allerede ved, hvad man vil bestille
- Især DOI gør det nemt, da formularen bliver automatisk udfyldt
- Forsøg at udfyld så meget som muligt, da det gør behandlingen nemmere

Citation

DOI: PubMedID:

[Get Citation](#)

Article Title:

Publication:

Year: Volume: Issue: Pages:

ISSN/ISBN: Author:

[Reset](#)

[Details and pricing >](#)



Bestilling via formular

- Bestillingsside
- Tjek at alt er korrekt
- Bestil ved at klikke på "Request PDF"

Coffee processing management to increase green coffee quality: a systems thinking approach [edit citation](#)
Nguyen Thich V.
International Journal of Markets and Business Systems, 2015, Vol 1 (3), 181-
DOI: [10.1504/IJMABS.2015.073518](https://doi.org/10.1504/IJMABS.2015.073518)

Full-text Access Abstract Recommended Cited by & Citing

✓ Your article will be delivered to:
dokumentservice@kb.dk

My Reference:

Request PDF



Bestilling via søgning

- Fungerer godt som supplerende bestillingsmetode
- Almindelig søgedatabase - emnesøgning, titelsøgning etc.
- En fordel at man kan se Open Access materialer

Show results from: Article Galaxy Search PubMed [Not finding what you want? Click here to go to our order form](#) [Learn more about search](#)

1 - 30 of 822209 results

View Abstract Recommended Cited by & Citing

Welcome to <i>BioResearch Open Access</i>
Taylor Jane
BioResearch Open Access, 2012, Vol 1 (1), 1-2
DOI: [10.1089/biores.2012.9011.ed](https://doi.org/10.1089/biores.2012.9011.ed)
AI summary: The inaugural issue of the first peer-reviewed, fully open access journal from Mary Ann Liebert, Inc., publishers, provides a new rapid-publication forum for a broad range of scientific topics, including molecular and cellular biology, tissue engineering and biomaterials, regenerative medicine, bioengineering, stem cells, gene therapy, systems biology, genetics, biochemistry, virology, microbiology, and neuroscience.

View Abstract Recommended Cited by & Citing

Open Access
see article details

Editorial Note For Andrology Open Access
Andrology-Open Access, 2020, Vol 9 (1)
DOI: [10.35248/2167-0250.2020.9.205](https://doi.org/10.35248/2167-0250.2020.9.205)

View Abstract Recommended Cited by & Citing

PDF Article
see article details

What is open access?
Bailey Charles W.
Open Access, 2006, 13-26
DOI: [10.1016/b978-1-84334-203-8.50002-9](https://doi.org/10.1016/b978-1-84334-203-8.50002-9)

View Abstract Recommended Cited by & Citing

PDF Article
see article details

4a. Open Access in Österreich
Bauer Bruno
Praxishandbuch Open Access, 2017, 207-214
DOI: [10.1515/9783110494068-024](https://doi.org/10.1515/9783110494068-024)

View Abstract Recommended Cited by & Citing

PDF Article
see article details

Diabetes Research Open Access: Sodium Glucose Cotransporter2 (SGLT2) Inhibitors
SM Kuşkonmaz
SGLT2 inhibitors, 2020, Vol 2 (S1), 14
DOI: [10.36502/2020/drao.6157](https://doi.org/10.36502/2020/drao.6157)
AI summary: New guidelines emphasize these pleiotropic effects such as cardioprotective and renoprotective effects of SGLT2i and suggest them as first line oral antidiabetics in patients with coronary heart disease.

View Abstract Recommended Cited by & Citing



Bestilling via søgning

- Bestillingsside
- Tjek at alt er korrekt
- Bestil ved at klikke på "Request PDF"

Coffee processing management to increase green coffee quality: a systems thinking approach edit citation
Nguyen Thich V.
International Journal of Markets and Business Systems, 2015, Vol 1 (3), 181-
DOI: [10.1504/IJMBBS.2015.073518](https://doi.org/10.1504/IJMBBS.2015.073518)

Full-text Access Abstract Recommended Cited by & Citing

✓ Your article will be delivered to:
dokumentservice@kb.dk

My Reference:

Request PDF



Hvordan bliver der leveret – og hvor længe skal du vente?

Hvordan?

- Modtager en e-mail med et link til PDF'en
- Linket kan kun åbnes to gange, før det bliver ugyldigt!
- Sørg for at downloade PDF'en, så du har den lokalt!

Hvor længe?

- Afhænger af hvad man bestiller
- 86% af deres artikler bliver leveret inden for 1 min
- Du kan se status på bestillingen under "My Orders"
- Skriv til dokumentservice@kb.dk, hvis du har spørgsmål



Hvad kan du bestille...og hvad ikke?

- Artikler fra +40,000 digitale og trykte tidsskrifter
- Bogkapitler fra over 400.000 udenlandske bøger
- Open Access dokumenter



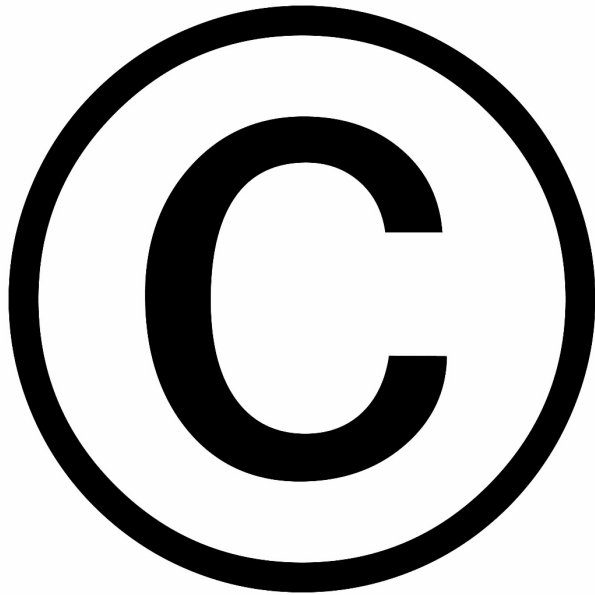
Hele bøger

Udtræk fra databaser

Dansk indhold, inkl. danske avisartikler eller artikler fra danske tidsskrifter



Hvordan må du anvende det leverede?



Kopier leveret via KB dokumentservice leveres med rettigheder til personlig brug.

Deling internt på museet forudsætter, at museet har en arbejdspladsaftale med Copydan Tekst og Node.

Kontakt til Copydan:
Projektleder Camilla Glad
cgl@tekstognode.dk



Hvad nu, hvis du har spørgsmål?



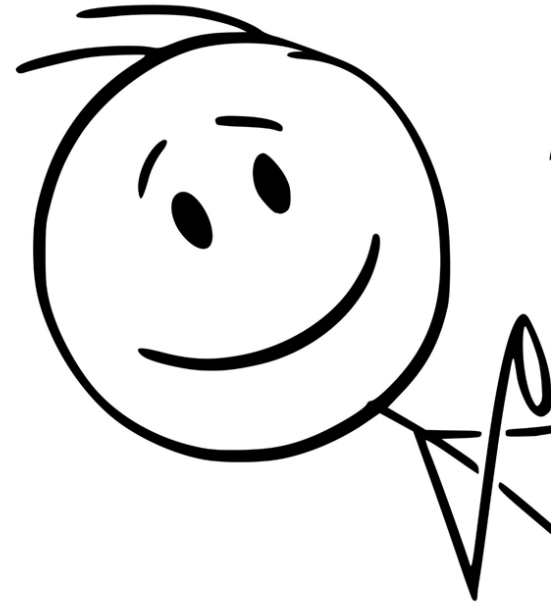
dokumentservice@kb.dk

Alle hverdage mellem 9 og 16. Lukket i juli måned og mellem jul og nytår.

Bestræber os på at svare inden for 24 timer!



På falderebet...!



Opsummering



- KB Dokumentservice er en betalingservice, jeres museum har mulighed for at benytte som et led i et parteraftale mellem KB, SLKS og ODM frem til sommeren 2026. Det er gratis for jer
- Jeres museum skal indgå en serviceaftale med KB for at komme i gang
- Det er KB's eksterne samarbejdspartner Reprints Desk, der ekspederer og leverer
- Man skal være tilkoblet museets IP for at kunne bestille og man kan kun få leveret til sin arbejdsplads e-mail
- Man kan max klikke på download link 2 gange
- Det bestilte leveres til personlig brug – man kan dele med kolleger, hvis museet har en arbejdsplads aftale med Copydan.



